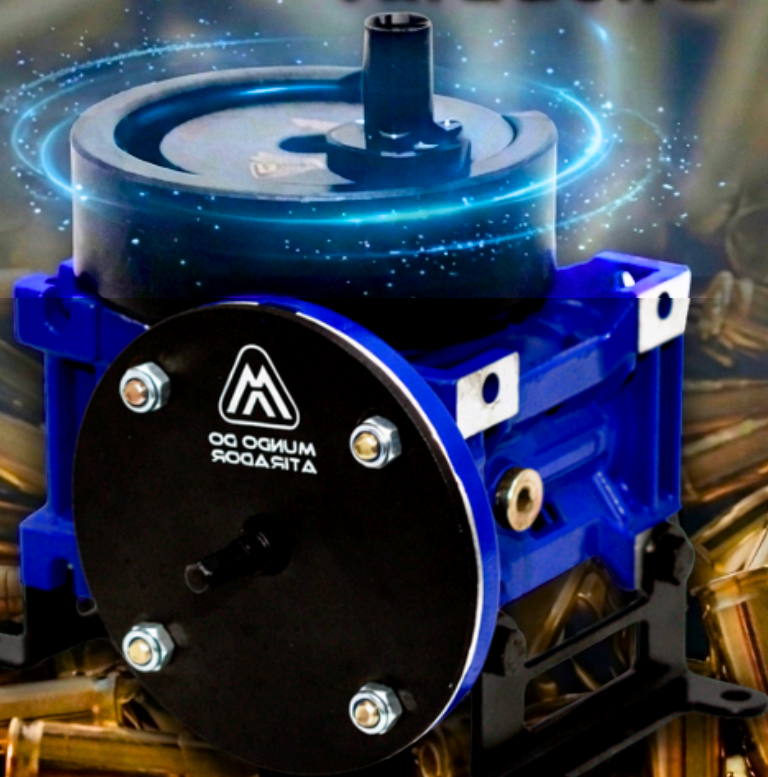




MUNDO DO ATIRADOR

Calibrador Rotativo acionado por furadeira

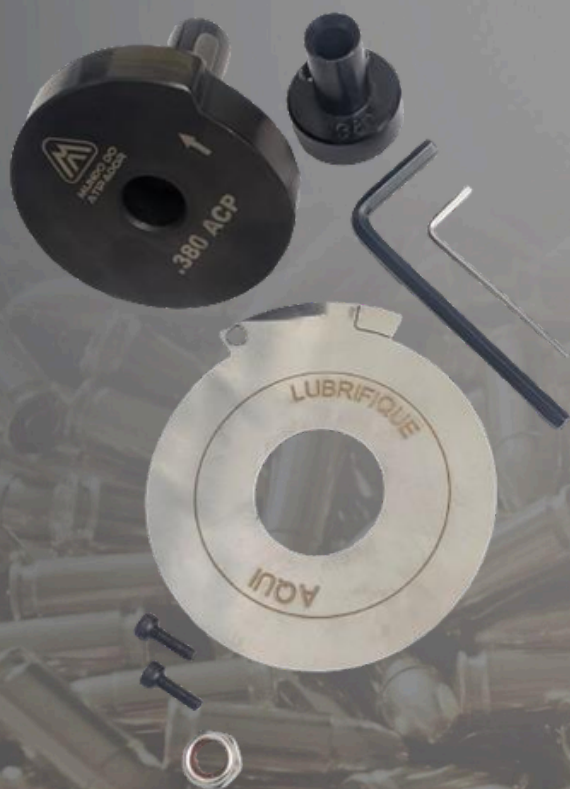


VÍDEO COMPLETO SOBRE
ESTE CALIBRADOR QR CODE



Manual Calibrador Rotativo Manual

O Calibrador Rotativo Manual do Mundo do Atirador está a mais de 5 anos no mercado. É um produto robusto, com os componentes do calibrador em aço ferramenta com acabamento impecável, o que garante uma grande vida útil para o equipamento, porém sem arranhar os estojos calibrados. Atualmente, os calibres disponíveis são .380 ACP, .40 S&W, 38 Super Auto, 9x19mm e .45 ACP.



O Calibrador Rotativo Manual é utilizado para calibrar o terço inferior dos estojos, que é exatamente o local onde os DIE's não conseguem calibrar. Porém se faz a necessidade dos DIE's mesmo depois de utilizar o calibrador rotativo, para a calibração das outras seções do estojo.



MUNDO DO
ATIRADOR

Componentes

Adaptador:

O Adaptador possibilita acoplar uma furadeira ao calibrador, o que diminui o custo do equipamento quando o comparado ao calibrador rotativo elétrico, uma vez que não há a necessidade de um motor próprio

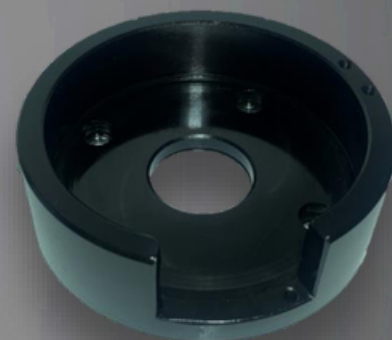


Redutor:

Redutor com carcaça de alumínio e coroa em bronze. Já vai com óleo lubrificante. Sistema rolamento (bi apoiado por rolamentos). Componente robusto.

Copo:

Componente fabricado em aço ferramenta, temperado e retificado. O que garante uma grande robustez, porém sem deixar de possuir um acabamento impecável, extremamente liso na região que entra em contato com os estojos. Passa por um processo chamado oxidação negra, fazendo com que aumente sua resistência a corrosão, garantindo a longevidade do componente.



Rolo:

Assim como o copo, também é fabricado em aço ferramenta, temperado e retificado. O que garante uma grande robustez, porém sem deixar de possuir um acabamento impecável, extremamente liso na região que entra em contato com os estojos. Também passa pelo processo de oxidação negra, fazendo com que aumente sua resistência a corrosão, garantindo a longevidade do componente. Para se fazer a calibração de diferentes calibres, há a necessidade de trocar esta peça. Atualmente, há rolos para os seguintes calibres: .380ACP, .40S&W, 38SuperAuto, 9x19mm.45ACP.





MUNDO DO
ATIRADOR



Placa de Proteção: A placa de proteção é uma fina camada de Aço Inox cortada a laser, a fim de evitar que a base dos estojos se desgaste ao passar pelo Calibrador Rotativo.

Injetor: O injetor é fabricado em alumínio espacial, o que garante a longevidade do componente. Usinado em máquinas de última geração. Componente anodizado em preto. Para se fazer a calibração de diferentes calibres, há a necessidade de trocar esta peça. Atualmente, há injetores para os seguintes calibres: .380ACP, .40S&W, 38SuperAuto, 9x19mme.45ACP.



Sistema de Alimentação: Tubo e abraçadeira de alumínio aeroespacial com abraçadeira. Há a possibilidade de se adaptar um alimentador de estojos.





MUNDO DO
ATIRADOR

Utilização

Para uma utilização correta do Calibrador Rotativo Manual, siga as seguintes instruções:

- 1) Fixar o Calibrador Rotativo Manual em uma bancada;
- 2) Primeiramente é necessário conferir se o injetor está na posição correta. Veja o passo 5 na seção de Troca de Calibre. Uma vez garantindo isso, pode-se utilizar o equipamento;
- 3) Lavar as capsulas que serão calibradas;
- 4) Limpar as superfícies internas do equipamento, com o auxílio de um pano ou pincel.
- 5) Não utilizar o equipamento com óleos nas superfícies internas. Isso pode fazer com que o estojo deslize e não seja devidamente calibrado;
- 6) Acoplar a parte Sextavada (preta) do calibrador em uma Furadeira, fixando em seu mandril. Acoplar ao Sextavado do Calibrador Rotativo Manual.
- 7) Insira os estojos no tubo com o culote voltado para baixo. Inicie sempre a calibração com o rolo na posição de suporte do estojo (fora da posição de queda). É possível implementar um alimentador de estojos;
- 8) Acione a Furadeira;
- 9) Coletar os estojos calibrados na saída;
- 10) Ao guardar o equipamento, lubrificar as superfícies internas com qualquer óleo protetivo ou lubrificante para máquinas.



ATENÇÃO:

- Nunca passar munição montada ou nova no calibrador.



MUNDO DO
ATIRADOR

Manutenção

Óleo do redutor :

- O redutor utiliza o óleo SAE 80 ml;
- O óleo do redutor deve ser trocado anualmente ou então a cada 500 horas de utilização;

- Não utilizar o equipamento em no mínimo uma hora antes de verificar o óleo;
- Para verificar o óleo do redutor, basta remover o parafuso mostrado na imagem com o auxílio de uma chave Allen 5;
- Para repor o óleo do redutor, basta colocar até o nível. O nível é o próprio furo, assim que começar a vasar, parar de colocar o óleo e voltar o parafuso de vedação (com a borracha) para o local, novamente com o auxílio da chave Allen 5;



ATENÇÃO:

- Nunca coloque o óleo além do nível;
- Nunca coloque o óleo com o redutor inclinado / desnivelado.

Placa de Proteção:

- A placa de proteção é empregada para evitar o desgaste da base dos estojos.
- Sempre que a placa estiver desgastada, se faz necessária a sua troca
- O equipamento acompanha uma placa reserva. Para trocá-la, basta seguir os passos descritos na seção 3 em Troca de Calibre.





MUNDO DO
ATIRADOR

3- Trocar a placa de proteção (caso necessário);

3.1- Remover e reservar o parafuso M4 do direcionador de saída, com o auxílio da chave Allen 3;

3.2- Remover o direcionador de saída;

3.3- Remover a placa de proteção;

3.4- Limpar a parte interna com o auxílio de um pano ou pincel;

3.5- Colocar a nova placa protetora;

3.6- Colocar o novo Rolo do calibre escolhido, com a sua chaveta;

3.7- Posicionar o direcionador de saída;

3.8- Fixar o direcionador de saída com o parafuso removido anteriormente, utilizando a chave allen 3.



4- Inserir o novo Rolo do calibre escolhido;

4.1- Colocar o novo Rolo do calibre escolhido, com a sua chaveta (caso não tenha feito no item 3.6, uma vez que não foi necessária a troca da placa de proteção);

4.2- Fixar o parafuso M8 que foi removido anteriormente, com o auxílio de uma chave 13 e da chave Allen 6;

4.3- O parafuso não deve apertar o rolo. Assim que perceber que o parafuso está encostado, desaperte um pouco. **O parafuso deve girar livre mais o rolo não deve subir.**

5- Fixar e ajustar o novo injetor;

5.1- Com o auxílio da chave Allen 3, posicionar o Injetor em seu lugar com seus parafusos;

5.2- O Injetor não pode estar travado em um primeiro momento, ele precisa ter a possibilidade de se deslocar;

5.3- Ajustar o injetor para que a munição caia o mais perto possível da parede do copo, sem deixar um “degrau” entre a saída do Injetor e o próprio copo;

5.4- Apertar os parafusos do injetor com o auxílio da chave Allen 3.

6- Fixar tubo de inserção;

6.1- Encaixar a abraçadeira com o tubo de inserção no injetor;

6.2- Apertar levemente os parafusos da abraçadeira com o auxílio da chave Allen 3.

