



MUNDO DO ATIRADOR

Fale conosco



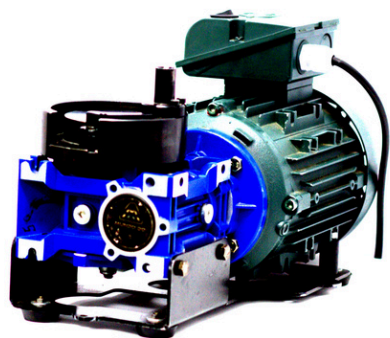
(35) 9 9888-4094

CATEGORIAS

CALIBRADORES	PÁG. 2
ALIMENTADOR DE ESTOJOS	PÁG. 3
MARCADOR DE ESTOJOS	PÁG. 4
FUNIL	PÁG. 5
BUMPER GLOCK	PAG. 6
BUMPER IMBEL E TANFOLGIO	PÁG. 7
BUMPER TAURUS	PÁG. 8
BUMPER CZ	PÁG. 11
+ BUMPERS	PÁG. 12
BUMPERS EM LATÃO	PÁG. 16
LIMPEZA/MANUTENÇÃO	PÁG. 17
MANUTENÇÃO	PÁG. 22
PARA CALIBRADORES	PÁG. 23
HAND GUARD/ PUXADORES	PÁG. 26
KIT HASTE GUIA	PÁG. 27
GAUGE/MAXGAUGE/AFERIDOR	PÁG. 28
COMPENSADORES	PÁG. 30
ALVOS	PÁG. 32
BOLSAS	PÁG. 33
ACESSÓRIOS DILLON	PÁG. 35
+ ACESSÓRIOS	PÁG. 41
NOVIDADES	PÁG. 44

CALIBRADORES

CALIBRADOR ROTATIVO MOTOR HÉRCULES



DESCRIÇÃO

Sistema profissional para calibração rotativa do terço inferior do estojo, equipado com motor Hercules de 1/2 cv classe F e redutor industrial numero 3 de carcaça de alumínio. Capacidade de trabalho de 1675 estojos por hora. Sistema motorizado na tensão desejada 110V ou 220V

ESPECIFICAÇÃO TÉCNICA

Todo fabricado em aço ferramenta, temperado em atmosfera inerte, retificado e oxidado negro.
i
Peso : 13kg

INSTALAÇÃO

Equipamento de uso automatizado equipado com Motor Hercules.

CALIBRADOR ROTATIVO MOTORIZADO



DESCRIÇÃO

Sistema para calibração rotativa do terço inferior do estojo com motor de 1/2 cv classe F e redutor numero 3 de carcaça de alumínio e eixo de Aço. Capacidade de trabalho de 1675 estojos por hora aproximadamente. Sistema motorizado na tensão desejada 110V ou 220V

ESPECIFICAÇÃO TÉCNICA

Equipamento todo fabricado em aço ferramenta, temperado em atmosfera inerte, retificado e oxidado negro. Motor de 1/2CV industrial em carcaça de alumínio e enrolamento de cobre. Peso: aprox 13kg

INSTALAÇÃO

Equipamento de uso automatizado equipado com Motor Varivelox

CALIBRADOR MANUAL DE ALAVANCA



DESCRIÇÃO

Sistema manual para calibração do terço inferior do estojo.

ESPECIFICAÇÃO TÉCNICA

Fabricado em aço ferramenta, temperado e revenido, rolamentos blindados bloco em alumínio naval. Peso: 4kg

INSTALAÇÃO

Equipamento de uso Manual, não necessita de outro equipamento para acionamento.

CALIBRADOR ROTATIVO ACIONADO POR FURADEIRA



DESCRIÇÃO

Sistema para calibração rotativa do terço inferior do estojo, acionado por furadeira elétrica.

ESPECIFICAÇÃO TÉCNICA

Fabricado em aço ferramenta, temperado e revenido, injetor em aluminio garante sua longevidade. Peso: 4kg

INSTALAÇÃO

Equipamento de uso manual, acionado por furadeira elétrica.

Fale conosco



(35) 9 9888-4094

ALIMENTADOR DE ESTOJOS

ALIMENTADOR MANUAL DE ESTOJOS

DESCRIÇÃO

Sistema para alimentação manual de estojo para calibradores rotativo, com baixo custo e funcionalidade imbatível.

ESPECIFICAÇÃO TÉCNICA

Trabalha com estojos 380/9x19/9x21/9x23/38Super Auto/38 Super Comp/.40 S&W.

Altura do tubo de acrílico 300mm
Quantidade aproximada para 9x19 40 unidades.

INSTALAÇÃO

Instalação manual e sem dificuldade

MINI CASE FEEDER

DESCRIÇÃO

Sistema para alimentação automática de estojo para calibradores rotativos.

ESPECIFICAÇÃO TÉCNICA

Todo fabricado em ABS em impressoras 3D de última geração, com ótima funcionalidade e custo imbatível.

Trabalha com estojos 380acp/9x19/38SA/.40/45acp 38spl.

INSTALAÇÃO

Basta encaixar no injetor de alimentação de nosso calibrador para alimentação automática sistema bi volt 110/220V.

MINI CASE FEEDER PRA DILLON

DESCRIÇÃO

Sistema para alimentação automática de estojo para prensas Dillon 650/750 e similares tipo recargamatic 05P.

Trabalha com estojos 380/9x19/9x21/9x23/38Super Auto /38SC/.40S&W/38spl/45acp.

ESPECIFICAÇÃO TÉCNICA

Fabricados em Abs atraves de impressão 3D, garantem a qualidade do produto.

INSTALAÇÃO

Troca da haste de acinamento do alimentador de estojo por uma rolamentada de inox para fixação.

ALIMENTADOR DE ESTOJO PARA PRENSA LEE

DESCRIÇÃO

Sistema para alimentação automática de estojo Para prensa Lee semi progressiva e Progressiva. Trabalha com estojos 380/9x19/9x21/9x23/38Super Auto /38SC/.40S&W/38spl/45acp. Compatível para modelos de prensa LEE PRO 1000/PRO 4000/PRO6000 e LOAD MASTER.

ESPECIFICAÇÃO TÉCNICA

Todo fabricado em ABS em impressoras 3D de última Geração, com ótimo acabamento e funcionalidade imbatível.

Fabricados em polímero atraves de impressão 3D, garante a qualidade do produto.

INSTALAÇÃO

Instalação através de fixação no sistema original por parafuso do alimentador de estojo.

Fale conosco



(35) 9 9888-4094

MARCADOR DE ESTOJOS

MARCADOR DE 3 RISCOS

DESCRIÇÃO

Marcador manual de estojo faz 3 riscos.

ESPECIFICAÇÃO TÉCNICA

Sistema 3 Canetas retro projetoras.
1 Gaveteiro Plástico
3 Elásticos reservas
Executa riscos longitudinais

INSTALAÇÃO

Não necessita de instalação.

MARCADOR DE 2 RISCOS

DESCRIÇÃO

Marcador manual de estojo faz 2 riscos simultaneamente.

ESPECIFICAÇÃO TÉCNICA

Disponibilidade de Calibres
.45/.40/10mm/9mm/.380/.38SA

INSTALAÇÃO

Não necessita de instalação.

MARCADOR DE 1 RISCO

DESCRIÇÃO

Marcador manual de estojo faz 1 risco.

ESPECIFICAÇÃO TÉCNICA

Disponibilidade de Calibres
.45/.40/10mm/9mm/.380/.38SA

INSTALAÇÃO

Não necessita de instalação.

MARCADOR DE 1 RISCO - CANETA PONTA GROSSA

DESCRIÇÃO

Marcador manual de estojo faz 1 risco.

ESPECIFICAÇÃO TÉCNICA

Disponibilidade de Calibres
.45/.40/10mm/9mm/.380/.38SA

INSTALAÇÃO

Não necessita de instalação.

Fale conosco



(35) 9 9888-4094

FUNIL BRIGADE

DESCRIÇÃO

ESPECIFICAÇÃO TÉCNICA



Funil para Brigade 9x19mm. Proporciona uma troca mais rápida dos carregadores durante as pistas.

Fabricado com alumínio aeroespacial em máquinas CNC de última geração e anodizados tecnicamente.

INSTALAÇÃO

Recomendamos levar em um armeiro pois ajustes podem ser necessarios. Produto OverSize.

FUNIL FIRE EAGLE

DESCRIÇÃO

ESPECIFICAÇÃO TÉCNICA



Funil para Fire Eagle 9x19mm. Proporciona uma troca mais rápida dos carregadores durante as pistas.

Fabricado com alumínio aeroespacial em máquinas CNC de última geração e anodizados tecnicamente.

INSTALAÇÃO

Recomendamos levar em um armeiro pois ajustes podem ser necessarios. Produto OverSize.

FUNIL IMBEL

DESCRIÇÃO

ESPECIFICAÇÃO TÉCNICA



Funil para modelo Imbel. Proporciona uma troca mais rápida dos carregadores durante as pistas (não serve nas novas .40 com carregador macgear).

Fabricado com aluminio aeroespacial em máquinas CNC de última geração e anodizados ionicamente

INSTALAÇÃO

A instalação é facil e rápida

FUNIL PARA PÓLVORA 5.56/.223

DESCRIÇÃO

ESPECIFICAÇÃO TÉCNICA



Funil para colocar pólvora ja com o encaixe. Material resistente, facilita a colocação da pólvora.

Fabricado em aluminio e produzido em máquinas CNC de última geração. Produto anodizado.

INSTALAÇÃO

Instalação facil. Poduto pronto para o uso.

Fale conosco



(35) 9 9888-4094

BUMPERS GLOCK

GLOCK



DESCRIÇÃO

Bumper e Expansor para carregadores Glock da linha production G17-G19-G22-G34-G35. Permite o alojamento de ate +2 rounds. Sistema com travamento por parafuso.

ESPECIFICAÇÃO TÉCNICA

Fabricado com alumínio aeroespacial em máquinas CNC de última geração, anodizados ionicamente, assim promovendo ao Bumper uma padronização e qualidade única.

INSTALAÇÃO

A instalação no lugar do original de polímero.

GLOCK STANDART



DESCRIÇÃO

Bumper para divisão standard para Glock G17/G22/G34/G35. Sistema com travamento por parafuso. Aumenta o número de munições em ate +2. Como todo equipamento a obrigação e do atirador, logo e obrigatório verificar se cabe na caixa padrão da divisão antes de qualquer competição.

ESPECIFICAÇÃO TÉCNICA

Fabricado com alumínio aeroespacial em máquinas CNC de última geração, anodizados ionicamente, assim promovendo ao Bumper uma padronização e qualidade única.

INSTALAÇÃO

A instalação no lugar do original de polímero.

GLOCK BAIXO



DESCRIÇÃO

Bumper para carregadores Glock divisão production, não aumenta capacidade. Ganho de peso e ergonomia de troca. Sistema com travamento por placa.

ESPECIFICAÇÃO TÉCNICA

Fabricado com alumínio aeroespacial em máquinas CNC de última geração, anodizados ionicamente, assim promovendo ao Bumper uma padronização e qualidade única.

INSTALAÇÃO

A instalação no lugar do original de polímero.

GLOCK USPSA



DESCRIÇÃO

Equipamento para carregadores Glock de 126mm G17 e G34 para adequação a 141,2mm e carregador 31 rounds para CCP. Podendo alojar até +5 munições 9x19mm. Sistema para modalidades USPSA

ESPECIFICAÇÃO TÉCNICA

Fabricado com alumínio aeroespacial em máquinas CNC de última geração, anodizados ionicamente, assim promovendo ao Bumper uma padronização e qualidade única.

INSTALAÇÃO

A instalação no lugar do original de polímero.

Fale conosco



(35) 9 9888-4094

BUMPERS IMBEL E TANFOGLIO

IMBEL GC



DESCRIÇÃO

Bumper standard para carregadores Imbel GC Md1 9x19/Md2.380/Md7.40. (não serve nas novas .40 com carregador Macgear)
Como todo equipamento a obrigação é do atirador, logo é obrigatório verificar se cabe na caixa padrão da divisão antes de qualquer competição.

ESPECIFICAÇÃO TÉCNICA

Fabricado com alumínio aeroespacial em máquinas CNC de última geração, anodizados ionicamente, assim promovendo ao Bumper uma padronização e qualidade única.

INSTALAÇÃO

A instalação é fácil e rápida.
Via Manual

IMBEL GC TACTICAL



DESCRIÇÃO

Bumper para imbel modelo GC MD2.380/MD19x19/MD7.40 com geometria conforme original de plástico que pode promover o aumento de até 2 munições.

ESPECIFICAÇÃO TÉCNICA

Fabricado com alumínio aeroespacial em máquinas CNC de última geração, anodizados ionicamente, assim promovendo ao Bumper uma padronização e qualidade única.

INSTALAÇÃO

A instalação é fácil e rápida.
Via Manual

TANFOGLIO STOCK LL E FT9 SMALL



DESCRIÇÃO

Bumper Carregador Tanfoglio Stock II Small Frame de Competição.

ESPECIFICAÇÃO TÉCNICA

Fabricado com alumínio aeroespacial em máquinas CNC de última geração, anodizados ionicamente, assim promovendo ao Bumper uma padronização e qualidade única.

INSTALAÇÃO

A instalação é fácil e rápida.
Via Manual

TANFOGLIO STOCK LL LARGE



DESCRIÇÃO

Bumper Production carregador Tanfoglio Stock II Large Frame .
obs: NÃO SERVE NA 9X19mm SOMENTE NA 38SA E .40

ESPECIFICAÇÃO TÉCNICA

Fabricado com alumínio aeroespacial em máquinas CNC de última geração, anodizados ionicamente, assim promovendo ao Bumper uma padronização e qualidade única.

INSTALAÇÃO

A instalação é fácil e rápida.
Via Manual

Fale conosco

(35) 9 9888-4094

BUMPERS TAURUS

CT9MM



DESCRIÇÃO

Bumper para Carregador CT9. Permite o alojamento até mais 4 munições e incorpora peso ao carregador assim facilitando sua queda e extração.

ESPECIFICAÇÃO TÉCNICA

Fabricado com alumínio aeroespacial em máquinas CNC de última geração, anodizados ionicamente, assim promovendo ao Bumper uma padronização e qualidade única.

INSTALAÇÃO

A instalação é fácil e rápida.
Via Manual

CTT40



DESCRIÇÃO

Bumper para Carregador Ctt40. Permite o alojamento de até mais 4 munições e incorpora peso ao carregador assim facilitando sua queda e extração.

ESPECIFICAÇÃO TÉCNICA

Fabricado com alumínio aeroespacial em máquinas CNC de última geração, anodizados ionicamente, assim promovendo ao Bumper uma padronização e qualidade única.

INSTALAÇÃO

A instalação é fácil e rápida.
Via Manual

G2C 9X19MM



DESCRIÇÃO

Bumper para carregadores Taurus G2c 9x19mm. Com maior peso e ergonomia na empunhadura permite um melhor controle de recuo em tiros rápidos.
NÃO AUMENTA CAPACIDADE DO CARREGADOR
BUMPER DESENVOLVIDO PARA MELHORIA ERGONOMICA E CONTROLE DE RECUO EM UTILIZAÇÃO ESPORTIVA.

ESPECIFICAÇÃO TÉCNICA

Fabricado com alumínio aeroespacial em máquinas CNC de última geração, anodizados ionicamente, assim promovendo ao Bumper uma padronização e qualidade única.

INSTALAÇÃO

A instalação é fácil e rápida.
Via Manual

G3 TAURUS TATICAL (15ROUND)



DESCRIÇÃO

Bumper G3 Tactical.
Aumento de 1 munição.
SOMENTE PARA CARREADOR DE 15 MUNIÇÕES.
Design arredondado sem quina, com melhor ergonomia.

ESPECIFICAÇÃO TÉCNICA

Fabricado com alumínio aeroespacial em máquinas CNC de última geração, anodizados ionicamente, assim promovendo ao Bumper uma padronização e qualidade única.

INSTALAÇÃO

A instalação é fácil e rápida.
Via Manual

Fale conosco



(35) 9 9888-4094

BUMPERS TAURUS

TS9/TH9 ALTO



DESCRIÇÃO

Bumper Carregador Taurus TS9 de Competição. Bumper production fabricado em alumínio aeroespacial e anodizado negro.

NÃO AUMENTA CAPACIDADE DO CARREGADOR

ESPECIFICAÇÃO TÉCNICA

Fabricado com alumínio aeroespacial em máquinas CNC de última geração, anodizados ionicamente, assim promovendo ao Bumper uma padronização e qualidade única.

INSTALAÇÃO

A instalação é fácil e rápida.
Via Manual

TS9/TH9 BAIXO



DESCRIÇÃO

Bumper Carregador Taurus TS9 de Competição. Bumper padrão original fabricado em alumínio aeroespacial e anodizado negro.

NÃO AUMENTA CAPACIDADE DO CARREGADOR

ESPECIFICAÇÃO TÉCNICA

Fabricado com alumínio aeroespacial em máquinas CNC de última geração, anodizados ionicamente, assim promovendo ao Bumper uma padronização e qualidade única.

INSTALAÇÃO

A instalação é fácil e rápida.
Via Manual

TS9/TH9 CARRY OPTICS +3



DESCRIÇÃO

Bumper padrão USPSA para alongamento de 141,2mm e aumento de +4 munições.

Bumper desenvolvido especialmente para utilização esportiva.

ESPECIFICAÇÃO TÉCNICA

Fabricado com alumínio aeroespacial em máquinas CNC de última geração, anodizados ionicamente, assim promovendo ao Bumper uma padronização e qualidade única.

INSTALAÇÃO

A instalação é fácil e rápida.
Via Manual

TS9 TACTICAL



DESCRIÇÃO

Bumper TS9 tactical , aumento de ate +2 munições. Design arredondado sem quina, com melhor ergonomia.

ESPECIFICAÇÃO TÉCNICA

Fabricado com alumínio aeroespacial em máquinas CNC de última geração, anodizados ionicamente, assim promovendo ao Bumper uma padronização e qualidade única.

INSTALAÇÃO

A instalação é fácil e rápida.
Via Manual

Fale conosco



(35) 9 9888-4094

BUMPERS TAURUS

TS9 STANDART



DESCRIÇÃO

Bumper para Carregador Ts9 para categoria Standard. O produto deve ser verificado quanto as medidas para caber na caixa pois, podem existir alturas de alças de mira diferentes e o produto não ser adequado ao seu equipamento. Equipamento de uso Esportivo. Permite aumento de capacidade em ate 2 munições dependendo de trabalho no Flowers.

ESPECIFICAÇÃO TÉCNICA

Fabricado com alumínio aeroespacial em máquinas CNC de última geração, anodizados ionicamente, assim promovendo ao Bumper uma padronização e qualidade única.

INSTALAÇÃO

A instalação é fácil e rápida.
Via Manual

PT92 TACTICAL



DESCRIÇÃO

Bumper PT92 Tactical
Aumento de +2 munições.,
Design arredondado sem quina,
com melhor ergonomia.

ESPECIFICAÇÃO TÉCNICA

Fabricado com alumínio aeroespacial em máquinas CNC de última geração, anodizados ionicamente, assim promovendo ao Bumper uma padronização e qualidade única.

INSTALAÇÃO

A instalação é fácil e rápida.
Via Manual

PT92 (15MM)



DESCRIÇÃO

Bumper alto para carregador PT 92 macgear para categoria Production.
Permite uma melhor resistência a queda, peso e ergonomia para troca de carregadores.

ESPECIFICAÇÃO TÉCNICA

Fabricado com alumínio aeroespacial em máquinas CNC de última geração, anodizados ionicamente, assim promovendo ao Bumper uma padronização e qualidade única.

INSTALAÇÃO

A instalação é fácil e rápida.
Via Manual

Fale conosco



(35) 9 9888-4094

TS9/CZ SHADOW2
STANDART OR



DESCRIÇÃO

Bumper da divisão standard para carregadores shadow2.
BUMPER COM MEDIDAS REDUZIDAS PARA MODELO OR (PREPARADA PARA OTICS.)
TESTE SEU EQUIPAMENTO NA CAIXA ANTES DA COMPETIÇÃO POIS EXISTE VARIAÇÕES GRANDES DE MEDIDA DE ALÇA E CARREGADORES.
Permite o alojamento de ate +2 rounds.

ESPECIFICAÇÃO TÉCNICA

Fabricado com alumínio aeroespacial em máquinas CNC de última geração, anodizados ionicamente, assim promovendo ao Bumper uma padronização e qualidade única.

INSTALAÇÃO

A instalação é fácil e rápida.
Via Manual

CZ (USPSA)



DESCRIÇÃO

Bumper para Carregador Macgear CZ Shadow2 para 140mm permite alojamento de ate +20 munições.

ESPECIFICAÇÃO TÉCNICA

Fabricado com alumínio aeroespacial em máquinas CNC de última geração, anodizados ionicamente, assim promovendo ao Bumper uma padronização e qualidade única.

INSTALAÇÃO

A instalação é fácil e rápida.
Via Manual

CZ P10 F
PRODUCTION



DESCRIÇÃO

Bumper ajustado para categoria production.
Aproximadamente 27 gramas.
Desenvolvido para melhoria ergonômica no tiro esportivo.

ESPECIFICAÇÃO TÉCNICA

Fabricado com alumínio aeroespacial em máquinas CNC de última geração, anodizados ionicamente, assim promovendo ao Bumper uma padronização e qualidade única.

INSTALAÇÃO

A instalação é fácil e rápida.
Via Manual

CZ SHADOW2 ALTO



DESCRIÇÃO

Bumper com aumento de +2 munições para carrgeadores Shadow2.

ESPECIFICAÇÃO TÉCNICA

Fabricado com alumínio aeroespacial em máquinas CNC de última geração, anodizados ionicamente, assim promovendo ao Bumper uma padronização e qualidade única.

INSTALAÇÃO

A instalação é fácil e rápida.
Via Manual

Fale conosco



(35) 9 9888-4094

CZ SHADOW2 BAIXO

DESCRIÇÃO

ESPECIFICAÇÃO TÉCNICA



Bumper para carregadores shadow 2. Permite o alojamento de um número de 16 munições

Fabricado com alumínio aeroespacial em máquinas CNC de última geração, anodizados ionicamente, assim promovendo ao Bumper uma padronização e qualidade única.

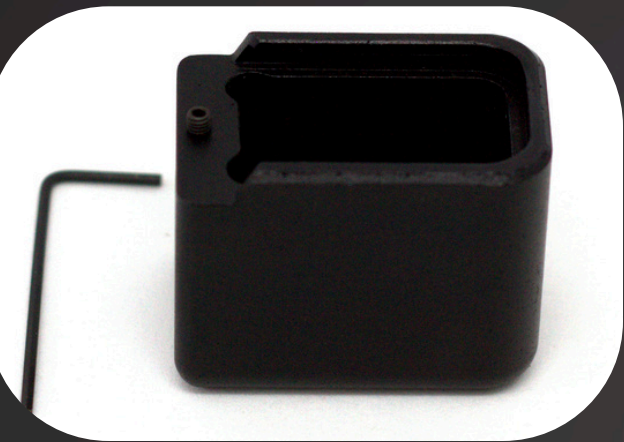
INSTALAÇÃO

A instalação é fácil e rápida.
Via Manual

BRIGADE

DESCRIÇÃO

ESPECIFICAÇÃO TÉCNICA



Bumper prolongador para carregadore original ETS Brigade Taurus BM-F-9 (prolongador para carregadores brigade 9x19mm). Proporciona uma ejeção melhor devido ao aumento de peso e uma troca mais rápida dos carregadores durante as pistas. Além de possibilitar o alojamento de ate +3 munições.

Fabricado com alumínio aeroespacial em máquinas CNC de última geração, anodizados ionicamente, assim promovendo ao Bumper uma padronização e qualidade única.

INSTALAÇÃO

A instalação é fácil e rápida.
Via Manual

FIRE EAGLE

DESCRIÇÃO

ESPECIFICAÇÃO TÉCNICA



Bumper prolongador para carregadores Fire Eagle 9x19mm. Proporciona uma ejeção melhor devido ao aumento de peso e uma troca mais rápida dos carregadores durante as pistas. Além de possibilitar o alojamento de ate +3 munições.

Fabricado com alumínio aeroespacial em máquinas CNC de última geração, anodizados ionicamente, assim promovendo ao Bumper uma padronização e qualidade única.

INSTALAÇÃO

A instalação é fácil e rápida.
Via Manual

AREX DELTA

DESCRIÇÃO

ESPECIFICAÇÃO TÉCNICA



Bumper para USPSA Arex Delta. Bumper destinado a finalidade esportiva para aumento da capacidade do magazine. Fixação por Parafuso Permite alojamento de até +4 munições

Fabricado com alumínio aeroespacial em máquinas CNC de última geração, anodizados ionicamente, assim promovendo ao Bumper uma padronização e qualidade única.

INSTALAÇÃO

A instalação é fácil e rápida.
Via Manual

Fale conosco



(35) 9 9888-4094

IWI MASADA

DESCRIÇÃO

ESPECIFICAÇÃO TÉCNICA



Bumper para Carregador IWI Masada. Permite o aumento de até 2 munições. Melhora peso para queda, resistência e ergonomia de troca.

Fabricado com alumínio aeroespacial em máquinas CNC de última geração, anodizados ionicamente, assim promovendo ao Bumper uma padronização e qualidade única.

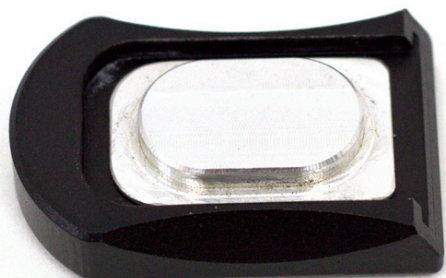
INSTALAÇÃO

A instalação é fácil e rápida.
Via Manual

JERICO

DESCRIÇÃO

ESPECIFICAÇÃO TÉCNICA



Bumper para Carregador Jericho 941. Fabricado em aluminio promove um melhor peso e ergonomia para troca de carregadores em competição. Sistema com travamento por placa.

Fabricado com alumínio aeroespacial em máquinas CNC de última geração, anodizados ionicamente, assim promovendo ao Bumper uma padronização e qualidade única.

INSTALAÇÃO

A instalação é fácil e rápida.
Via Manual

SIG SAUER

DESCRIÇÃO

ESPECIFICAÇÃO TÉCNICA



Bumper Carregador Sig Sauer Para production P320. Seu desenho único permite um melhor ergonomia e com isso uma troca mais rápida e segura.

Fabricado com alumínio aeroespacial em máquinas CNC de última geração, anodizados ionicamente, assim promovendo ao Bumper uma padronização e qualidade única.

INSTALAÇÃO

A instalação é fácil e rápida.
Via Manual

SPRINGFIELD

DESCRIÇÃO

ESPECIFICAÇÃO TÉCNICA



Bumper SPRINGFIELD - PISTOLA XD-M® para divisão Production de Competição. Peso inferior a 27 gramas. Não aumenta capacidade do carregador. OBS: não serve na XD-M ELITE

Fabricado com alumínio aeroespacial em máquinas CNC de última geração, anodizados ionicamente, assim promovendo ao Bumper uma padronização e qualidade única.

INSTALAÇÃO

A instalação é fácil e rápida.
Via Manual

Fale conosco



(35) 9 9888-4094

+ BUMPERS

TAURUS GX4



DESCRIÇÃO

Bumper para Alongado para Taurus Gx4 10 Rounds. Permite Alojamento de ate +4 Rounds. Bumper destinado a finalidade esportiva para aumento da capacidade do magazine. Não e necessario a troca da mola original.

ESPECIFICAÇÃO TÉCNICA

Fabricado em aluminio 7075 T6 em maquinas CNC de alta tecnologia e precisão, anodizado tecnicamente negro, promove uma melhor durabilidade e proteção para quedas.

INSTALAÇÃO

A instalação é fácil e rápida.

TX22



DESCRIÇÃO

Bumper em aluminio para carregador Tx22 para ganho de capacidade para 20 Rounds. ergonomia de troca.

ESPECIFICAÇÃO TÉCNICA

Fabricado em Aluminio e anodizado negro com retenção por plaquinha parafusada auementa a capacidade do seu carregador para 20 rounds. Não e necessario trocar a mola original.

INSTALAÇÃO

A instalação é fácil e rápida.
Via Manual

BROWNELLS 9MM



DESCRIÇÃO

Bumper para carregadores monofilar. Melhore sua troca aumentando o peso e ergonomia do carregador. Retenção por Chapinha de Aluminio

NÃO AUMENTA CAPACIDADE DO CARREGADOR

BUMPER DESENVOLVIDO PARA MELHORIA ERGONOMICA, CONTROLE DE RECUO E QUEDA MAIS RAPIDA. UTILIZAÇÃO ESPORTIVA.

ESPECIFICAÇÃO TÉCNICA

Fabricado em aluminio 7075 T6 em maquinas CNC de alta tecnologia e precisão, anodizado tecnicamente negro, promove uma melhor durabilidade e proteção para quedas.

INSTALAÇÃO

A instalação é fácil e rápida, retire o de polimero e instale o outro. Devido ao numero de conjuntos que esse carregador pode servir sempre deve ser testado em na Caixa.

GLOCK 31 ROUNDS



DESCRIÇÃO

Bumper, prolongador para carregador original Glock 31 Rounds. Proporciona uma ejeção melhor devido ao aumento de peso e uma troca mais rápida dos carregadores durante as pistas. Alem de possibilitar o alojamento de ate +3 munições.

ESPECIFICAÇÃO TÉCNICA

Fabricado em aluminio 7075 T6 em maquinas CNC de alta tecnologia e precisão, anodizado tecnicamente negro, promove uma melhor durabilidade e proteção para quedas.

Sistema de fixação por parafuso trava.

INSTALAÇÃO

A instalação é fácil e rápida.

Fale conosco



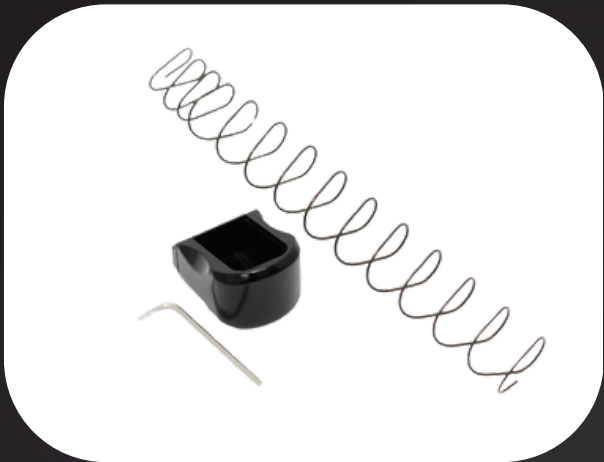
(35) 9 9888-4094

BUMPERS

KIT BUMPER TAURUS PT92 MACGEAR CARRY OPTICS + MOLA LONGADA

DESCRIÇÃO

ESPECIFICAÇÃO TÉCNICA



Kit composto pelo Bumper Taurus PT92 Macgear Carry Optics(USPSA) em alumínio e Mola Alongada em cromo silício. Bumper eleva o carregador para 141,25mm Mola com 200 milímetros de comprimento para ganho de elevação e pre carga. Conjunto destinado ao uso esportivo não sendo recomendada para porte, permite alimentação melhor das munições.

Fabricado em alumínio 7075 T6 emFabricado com alumínio aeroespacial em máquinas CNC de última geração, anodizados ionicamente, assim promovendo ao Bumper uma padronização e qualidade única.

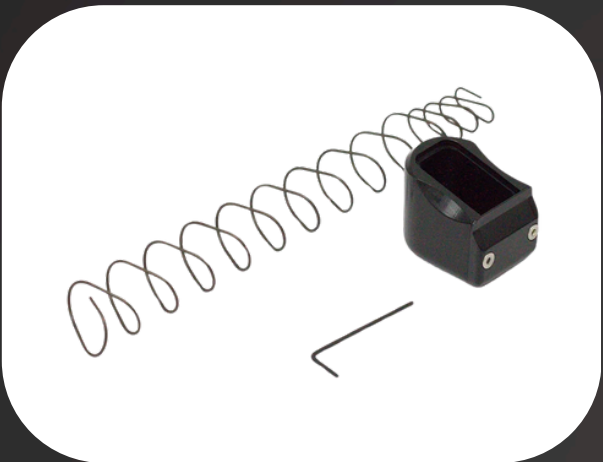
INSTALAÇÃO

A instalação é Manual.

KIT BUMPER/MOLA LONGADA - G3 TAURUS CARRY CARREGADOR (15ROUND)

DESCRIÇÃO

ESPECIFICAÇÃO TÉCNICA



APLICA-SE A G3 CARREGADORES ORIGINAIS DE 15 ROUDS. Composto pelo Bumper Taurus G3 carregador de 15 rounds em alumínio e Mola Alongada em arame importado liga de cromo silício. Bumper eleva o carregador para 141,25mm Mola com 200 milímetros de comprimento para ganho de elevação e precarga. Conjunto destinado ao uso esportivo não sendo recomendada para porte, permite alojamento de ate +4 melhor das munições. Bumper Carregador Taurus G3 para divisões USPSA de Competição

Fabricado em Alumínio e anodizado negro com retenção porFabricado em alumínio aeroespacial e produzido em máquinas CNC de última geração, e anodizado tecnicamente e promovendo assim ao Bumper eficiente e qualidade única.

INSTALAÇÃO

A instalação é fácil e rápida.

PT92 CARRY OPTICS (USPSA)

DESCRIÇÃO

ESPECIFICAÇÃO TÉCNICA



Bumper Carregador Taurus PT92 Macgear. Bumper padrão para alongamento para 141,2mm, fabricado em alumínio aeroespacial e anodizado negro. Permite alojamento de ate +3 rounds.

Fabricado em alumínio aeroespacial e produzido em máquinas CNC de última geração, e anodizado tecnicamente e promovendo assim ao Bumper eficiente e qualidade única.

INSTALAÇÃO

.A instalação é Manual.

Fale conosco



(35) 9 9888-4094



BUMPERS EM LATÃO

<div>MACGEAR 9MM IMPORTADO</div> <div></div>	<div>DESCRIÇÃO</div> <div>Bumper para carregadores Mac-Gear 9 mm - Melhora o peso e ergonomia na troca. NÃO AUMENTA CAPACIDADE DO CARREGADOR</div>	<div>ESPECIFICAÇÃO TÉCNICA</div> <div>Fabricado em latão facilita a queda do carregador em troca quando vazio agilizando assim a recarga.</div> <div>INSTALAÇÃO</div> <div>A instalação é fácil e rápida. Via Manual</div>
<div>MACGEAR TAURUS .45</div> <div></div>	<div>DESCRIÇÃO</div> <div>Bumper para carregadores Taurus Mac-Gear .45ACP. Melhora o peso e ergonomia na troca. NÃO AUMENTA CAPACIDADE DO CARREGADOR</div>	<div>ESPECIFICAÇÃO TÉCNICA</div> <div>Fabricado em latão facilita a queda do carregador em troca quando vazio agilizando assim a recarga.</div> <div>INSTALAÇÃO</div> <div>A instalação é fácil e rápida. Via Manual</div>
<div>10 TIROS CBC .22LR</div> <div></div>	<div>DESCRIÇÃO</div> <div>Bumper para carregador 7022 CBC, melhora a queda e ergonomia de troca. NÃO AUMENTA A CAPACIDADE RETENÇÃO POR PARAFUSOS</div>	<div>ESPECIFICAÇÃO TÉCNICA</div> <div>Fabricado em latão facilita a queda do carregador em troca quando vazio agilizando assim a recarga.</div> <div>INSTALAÇÃO</div> <div>A instalação é fácil e rápida. Via Manual</div>
<div>MONOFILAR COBRA 9MM</div> <div></div>	<div>DESCRIÇÃO</div> <div>Bumper para carregadores monofilar cobra Melhore sua troca aumentando o peso e ergonomia do carregador. Retenção por Chapinha de Alumínio NÃO AUMENTA CAPACIDADE DO CARREGADOR</div>	<div>ESPECIFICAÇÃO TÉCNICA</div> <div>Fabricado em latão facilita a queda do carregador em troca quando vazio agilizando assim a recarga.</div> <div>INSTALAÇÃO</div> <div>A instalação é fácil e rápida. Via Manual</div>
<div>STANDART SHADOW2</div> <div></div>	<div>DESCRIÇÃO</div> <div>Bumper para divisão Standard Shadow 2 fabricado em latão. permite alojamento de +1 munição e com a troca la mola ate +2 munições. LEMBRAMOS QUE E NECESSARIO TESTAR NA CAIXA POIS EXISTEM DIFERENÇAS EM EQUIPAMENTOS. OBSERVAÇÃO IMPORTANTE: MODELO SHADOW OR SE ESTIVER COM A ALÇA ALTA O BUMPER NÃO ENTRA NA CAIXA!</div>	<div>ESPECIFICAÇÃO TÉCNICA</div> <div>Fabricado em latão facilita a queda do carregador em troca quando vazio agilizando assim a recarga.</div> <div>INSTALAÇÃO</div> <div>A instalação é fácil e rápida. Via Manual</div>

Fale conosco



(35) 9 9888-4094



LIMPEZA / MANUTENÇÃO

LUBRIFICANTE PARA ESTOJOS



DESCRIÇÃO

Produto desenvolvido para lubrificar o estojo para processo de recarga reduzindo o atrito com o die, fazendo com que aumente a vida útil de seu equipamento e não cause o efeito case stuck, que seria o travamento do estojo do die.

OBSERVAÇÃO

Não aplicar sobre qualquer outro material se não somente o estojo.

Aguardar o produto secar para iniciar o processo de recarga.

Líquido inflamável.

APLICAÇÃO

Aplicar no estojo seco e após a lavagem de 2 a 3 jatos em lote aproximadamente 150 estojos e aguardar secar e efetuar a recarga .

CORROSION X



DESCRIÇÃO

CorrosionX for Guns é ideal para armas de coleção. Protegendo-as da ferrugem e não agredindo o acabamento. De fato ele melhora a aparência, e não atrai pó.

É também um excelente lubrificante e anti-ferrugem para o equipamento de recarga de munição.

OBSERVAÇÃO

Apenas uma pequena quantidade do CorrosionX for Guns é necessária para uma lubrificação adequada.

APLICAÇÃO

Aplique o CorrosionX for Guns no cano de uma arma e ele se infiltrará pela sujeira para aderir ao metal, soltando-a e facilitando a limpeza.

GUN X



DESCRIÇÃO

GunX vem em pequenas embalagens de 30 ml, com um bico aplicador que facilita a aplicação em armas.

Pode ser utilizado para limpeza de armas de fogo e pressão, não ataca a oxidação, madeira ou polímero.

É um excelente desengraxante e limpador, remove o resíduo de pólvora, lubrificante e outras sujeiras com facilidade.

OBSERVAÇÃO

Como GunX remove o lubrificante velho, após a limpeza utilizar o lubrificante CorrosionX para melhor performance do seu armamento.

APLICAÇÃO

Seu uso deve ser auxiliado pelo uso de um pedaço de pano ou toalha de papel e escovas apropriadas para uso em armas.

KIT DE LIMPEZA PARA ARMAS



DESCRIÇÃO

Kit de limpeza para armas nos calibres 9mm/.380/.38/.357/.45acp/.40s&w / 10mm com lindo estojo em madeira.

OBSERVAÇÃO

Todas varetas são revestidas de plástico para não danificar o cano.

ACOMPANHA:

- 1 escova Latão
- 1 escova de crina
- 1 escova de algodão (a cor pode variar devido ao lote)
- 1 Óleo Lubrificante Corrosion X For Guns 30 ML
- 1 Solvente Corrosion X para Limpeza 30 ML
- 1 Estojo de madeira

Fale conosco



(35) 9 9888-4094

SACA PROJÉTEIS COM
CENTRALIZADOR



DESCRIÇÃO

Sistema para extração cuidadosa do projeteil alojado no cano do equipamento com a ponta em latão, cabo de inox e bucha centralizadora em aluminio para o melhor cuidado na retirada do projetil do cano do seu equipamento.

ESPECIFICAÇÃO TÉCNICA

Fabricado em latão , alumínio e aço inox .
Disponível em 6 , 8 , 12 e 20 polegadas

INSTALAÇÃO

Não é necessário instalação

MARTELO DE AÇO



DESCRIÇÃO

Martelo leve fabricado em aço de alta resistencia com cabo de inox para o melhor cuidado no manejo do seu equipamento.

ESPECIFICAÇÃO TÉCNICA

Fabricado em latão e aço inox.

INSTALAÇÃO

Não é necessário instalação

MARTELO DE LATÃO



DESCRIÇÃO

Martelo leve fabricado em Latão com cabo de inox para o melhor cuidado no manejo do seu equipamento.

ESPECIFICAÇÃO TÉCNICA

Fabricado em latão e aço inox.

INSTALAÇÃO

Não é necessário instalação

MARTELO DE INÉRCIA



DESCRIÇÃO

Bumper SPRINGFIELD - PISTOLA XD-M® para divisão Production de Competição.
Peso inferior a 27 gramas.
Não aumenta capacidade do carregador.
OBS: não serve na XD-M ELITE

ESPECIFICAÇÃO TÉCNICA

Fabricado com alumínio aeroespacial em máquinas CNC de última geração, anodizados ionicamente, assim promovendo ao Bumper uma padronização e qualidade única.

INSTALAÇÃO

Não é necessário instalação

Fale conosco



(35) 9 9888-4094

LIMPEZA / MANUTENÇÃO

KIT ESCOVAS PARA LIMPEZA



DESCRIÇÃO

Escovas para limpeza fabricadas em polímero com cerdas de nylon, latão e aço.

ESPECIFICAÇÃO TÉCNICA

Fabricado em polímero com cerdas de nylon, latão e aço.

INSTALAÇÃO

Não é necessário instalação

LIMPADOR DO ALOJAMENTO DA ESPOLETA SMALL PARA PARAFUSADEIRA



DESCRIÇÃO

Ferramenta manual para limpar o alojamento da espoleta Small auxiliando na inserção correta da espoleta, é a ferramenta fundamental para utilização de estojos NTA, com encaixe de 1/4 para utilização em parafusadeira.

ESPECIFICAÇÃO TÉCNICA

Fabricado em aço temperado permite longevidade do produto

INSTALAÇÃO

Equipamento de uso em parafusadeira, não é necessário instalação somente encaixar. Equipamento pronto para o Uso.

ESCAREADOR DO ALOJAMENTO DA ESPOLETA SMALL PARA PARAFUSADEIRA



DESCRIÇÃO

Ferramenta manual para escarear o alojamento da espoleta Small auxiliando na inserção correta da espoleta, é a ferramenta fundamental para utilização de estojos NTA, com encaixe de 1/4 para utilização em parafusadeira.

ESPECIFICAÇÃO TÉCNICA

Fabricado em aço temperado permite longevidade do produto

INSTALAÇÃO

Equipamento de uso em parafusadeira, não é necessário instalação somente encaixar. Equipamento pronto para o Uso.

LIMPADOR DO ALOJAMENTO DA ESPOLETA



DESCRIÇÃO

Limpador manual do alojamento da espoleta Small ou Large, ajuda na instalação correta, auxiliando para evitar possíveis panes de nega. Podendo ser utilizado também em ferramentas rotativas como parafusadeiras e furadeiras.

ESPECIFICAÇÃO TÉCNICA

Fabricado em aço temperado permite longevidade do produto

INSTALAÇÃO

Equipamento de uso manual, não e necessario instalão. Equipamento pronto para o Uso.

Fale conosco



(35) 9 9888-4094

LIMPEZA / MANUTENÇÃO

ESCAREADOR DO ALOJAMENTO DA ESPOLETA SMALL



DESCRIÇÃO

Ferramenta manual para escarear o alojamento da espoleta Small auxiliando na inserção correta da espoleta, é a ferramenta fundamental para utilização de estojos NTA. Pode ser utilizado também em furadeiras ou máquinas rotativas.

ESPECIFICAÇÃO TÉCNICA

Fabricado em aço temperado permite longevidade do produto

INSTALAÇÃO

Equipamento de uso manual, não é necessário instalação. Equipamento pronto para o Uso.

ESCAREADOR PARA ESTOJO APÓS TRIMAGEM



DESCRIÇÃO

Ferramenta manual para rebarbar o estojo após a trinagem. Pega diâmetros de 5 a 11mm ou de 5.56 a .45acp

ESPECIFICAÇÃO TÉCNICA

Fabricado em aço temperado em cabo em alumínio anodizado permite um longa vida.

INSTALAÇÃO

Equipamento de uso manual

SACA PINOS EM AÇO



DESCRIÇÃO

Saca pino para desmontagem de equipamentos, fabricado em aço carbono e temperado.

ESPECIFICAÇÃO TÉCNICA

Fabricado em aço temperado permite longevidade do produto

INSTALAÇÃO

Equipamento de uso manual

REPARO DO DESESPOLETADOR MANUAL INOX A PARTIR DO 5.56



DESCRIÇÃO

Reparo do desespoletador alicate manual. Sistema para desespoletamento fora da prensa, universal para varios calibres como 5.56, 380 acp, 9x19mm, 9x21mm, 38 spl, 38 Super Auto, .40 S&W, 10mm, 357 magnun, .45 ACP.

ESPECIFICAÇÃO TÉCNICA

Fabricado em aço ferramenta inox

INSTALAÇÃO

Equipamento de uso manual.

Fale conosco



(35) 9 9888-4094



LIMPEZA / MANUTENÇÃO

REPARO DO DESESPOLETADOR MANUAL INOX



DESCRIÇÃO

Reparo do desespoletador alicate manual. Sistema para desespoletamento fora da prensa, universal para varios calibres como 380 acp, 9x19mm, 9x21mm, 38 spl, 38 Super Auto, .40 S&W, 10mm, 357 magnun, .45 ACP. (não serve no 5.56)

ESPECIFICAÇÃO TÉCNICA

Fabricado em aço ferramenta inox

INSTALAÇÃO

Equipamento de uso manual.

KIT BOA RECARGA



DESCRIÇÃO

Kit composto pelo Escareador manual, Limpador de Bolsão e Desespoletador alicate manual.

- 1 - Desespoletador
- 1 - Escareador
- 1 - Limpador do Bolsão
- 1 Reparo para desespoletador

ESPECIFICAÇÃO TÉCNICA

Fabricado em aço ferramenta inox

INSTALAÇÃO

Equipamento de uso manual.

DESESPOLETADOR MANUAL + REPARO



DESCRIÇÃO

Desespoletador alicate manual. Sistema para desespoletamento fora da prensa, universal para varios calibres como 380 acp, 9x19mm, 9x21mm, 38 spl, 38 Super Auto, .40 S&W, 10mm, 357 magnun, .45 ACP. (não serve no 5.56)

ESPECIFICAÇÃO TÉCNICA

Fabricado em aço ferramenta inox

INSTALAÇÃO

Equipamento de uso manual.

PINO LONGADO DO DESESPOLETADOR DIE DILLON



DESCRIÇÃO

Pino do desespoletador Dies Dillon alongado. Maior 1,5mm no comprimento para correta retirada da espoleta usada

ESPECIFICAÇÃO TÉCNICA

Fabricado em aço ferramenta inox

INSTALAÇÃO

Equipamento de uso em substituição ao pino original.

Fale conosco



(35) 9 9888-4094

MANUTENÇÃO

UP THIMBLE



DESCRIÇÃO

Up Thimble, sistema para facilitar o carregamento dos magazines em alumínio anodizado

ESPECIFICAÇÃO TÉCNICA

Fabricados em alumínio em maquinas CNC de ultima geração que garante a qualidade do produto.

INSTALAÇÃO

Utilize no polegar e aperte a munição para dentro do carregador apoiado.

SNAP CAPS



DESCRIÇÃO

Dispositivo em formato de munição para manuseio seguro e treinamento. Foi projetado para se poder efetuar todas as manobras do armamento sem que danifique seu mecanismo e de forma segura. somente na cor aluminio para identificação visual adequada. *Não contém pólvora, projétil, nem espoleta, não é munição e nem tem função para disparo.*

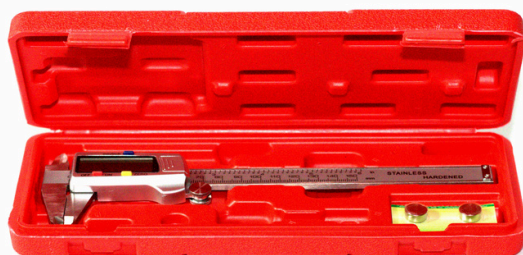
ESPECIFICAÇÃO TÉCNICA

Produzidos em alumínio

INSTALAÇÃO

Equipamento de uso manual.

PAQUÍMETRO DIGITAL



DESCRIÇÃO

Paquímetro digital de 0-150mm, fabricado em aço inox com estojo protetor.

Com excelente qualidade e otimo custo beneficio esse paquímetro atende perfeitamente vc atirador que deseja fazer um boa medição dimensional na sua recarga.

ESPECIFICAÇÃO TÉCNICA

Resolução: 0,01mm Alimentação: Uma pilha de botão de 1,5V Velocidade de medição: < 1,5m/s Temperatura de operação: 0 ~ +40 °C Umidade relativa: < 80% Temperatura de armazenamento: -10 ~ +60 °C

FUNÇÕES

1. Ajuste do zero em qualquer posição, fácil para realizar medições relativas.
2. Troca entre sistema métrico/polegadas em qualquer posição.

MICRÔMETRO EXTERNO



DESCRIÇÃO

O micrômetro Ext. 0-25 mm é uma ferramenta essencial para quem busca precisão e qualidade em suas medições.

Este instrumento de medição externo é ideal para profissionais e aprendizes em recarga que precisam de medições precisas e confiáveis.

Esse micrômetro tem uma faixa de medição de 0 a 25 mm, o que o torna versátil para uma ampla gama de medidas.

ESPECIFICAÇÃO TÉCNICA

Seu design robusto e durável garante uma longa vida útil, mesmo nas condições de trabalho mais exigentes.

INSTALAÇÃO

Equipamento de uso manual . Leia o manual de instruções para regulagem e uso do produto

Fale conosco



(35) 9 9888-4094



PARA CALIBRADORES

SISTEMA AUTOMAÇÃO PARA CALIBRADOR ACIONADO POR FURADEIRA



DESCRIÇÃO

Sistema para automação do calibrador Rotativo acionado por furadeira. Capacidade de trabalho aproximada de 1750 estojos por hora. Serve somente no Redutor Flange B71 (diâmetro da placa onde encaixa a furadeira de 105mm).

ESPECIFICAÇÃO TÉCNICA

Base Fabricado em aço e motor 1/2 CV 4 polos.

INSTALAÇÃO

Instalação fácil , seguir instruções de montagem

SISTEMA PARA ALIMENTAÇÃO AUTOMÁTICA CALIBRADOR



DESCRIÇÃO

Sistema para automação do sistema de calibração em case feeder.

ESPECIFICAÇÃO TÉCNICA

Fabricado em aço mola, temperado e revenido e ponteiros em ABS impressa em 3D

INSTALAÇÃO

Kit para Equipamento acionado por furadeira eletrica.

DISCO DE PROTEÇÃO EM AÇO PARA CALIBRADORES



DESCRIÇÃO

Reparo proteção em aço para Calibrador Rotativo Mundo do Atirador.

ESPECIFICAÇÃO TÉCNICA

Fabricado em aço

INSTALAÇÃO

Instalação manual

EJETOR REPOSIÇÃO PARA CALIBRADOR



DESCRIÇÃO

Ejetor para reposição dos calibradores mundo do atirador.

ESPECIFICAÇÃO TÉCNICA

Fabricado em alumínio aeroespacial anodizado.

INSTALAÇÃO

Equipamento para reposição em calibrador .

Fale conosco



(35) 9 9888-4094

PARA
CALIBRADORES

KIT CONVERSÃO DE CALIBRE
PARA CALIBRADOR



DESCRIÇÃO

Kit conversão para sistema de calibração manual e/ou motorizado do terço inferior do estojo.
Kit
1- Rolo na medida do calibre.
2- Injetores.

ESPECIFICAÇÃO TÉCNICA

Fabricado em aço ferramenta, temperado e revenido, injetor em alumínio.

INSTALAÇÃO

Instalação manual.

INJETOR REPOSIÇÃO DO
CALIBRADOR MUNDO DO ATIRADOR



DESCRIÇÃO

Injetor para reposição dos calibradores mundo do atirador.

ESPECIFICAÇÃO TÉCNICA

Fabricado em Alumínio aeroespacial e anodizado negro.

INSTALAÇÃO

Em substituição do intejor originalmente instalado

TUBO ALIMENTADOR DE
ALUMÍNIO PARA REPOSIÇÃO



DESCRIÇÃO

Tubo Alimentador de alumínio para Reposição para Calibrador Mundo do Atirador

ESPECIFICAÇÃO TÉCNICA

Fabricado em Alumínio aeroespacial e anodizado.

INSTALAÇÃO

Instalação manual

ACOPLAMENTO DE ALUMÍNIO
PARA REPOSIÇÃO



DESCRIÇÃO

Acoplamento de alumínio para Reposição para Calibrador Mundo do Atirador

ESPECIFICAÇÃO TÉCNICA

Fabricado em alumínio aeroespacial anodizado.

INSTALAÇÃO

Equipamento para reposição em calibre .

Fale conosco




(35) 9 9888-4094

HAND GUARD / PUXADORES

<div>HAND GUARD BRIGADE 9 POLEGADAS</div> <div></div>	<div>DESCRIÇÃO</div> <div>Hand Guard Brigade Sistema em tudo de Alumínio anodizado Negro fosco. Fabricado em alumínio 7075 T6 em máquinas CNC de alta tecnologia e precisão, anodizado tecnicamente negro, promove uma melhor durabilidade e proteção para quedas.</div>	<div>ESPECIFICAÇÃO TÉCNICA</div> <div>Fabricado com alumínio aeroespacial em máquinas CNC de última geração e anodizados ionicamente em negro fosco</div> <div>INSTALAÇÃO</div> <div>A instalação é fácil e rápida, sistema de fixação por braçadeira de alumínio</div>
<div>HAND GUARD BRIGADE 9 POLEGADAS - FIBRA DE CARBONO</div> <div></div>	<div>DESCRIÇÃO</div> <div>Hand Guard Brigade 9 Polegadas Sistema do Tubo em fibra de carbono com trama dupla e cor fosca. Sistema de fixação abraçadeira em tudo de Alumínio anodizado. Negro fosco. Sistema de Travamento por Braçadeira de Alumínio</div>	<div>ESPECIFICAÇÃO TÉCNICA</div> <div>Fabricado em Fibra de Carbono e abraçadeira em alumínio 7075 T6 em máquinas CNC de alta tecnologia e precisão</div> <div>INSTALAÇÃO</div> <div>A instalação é fácil e rápida, sistema de fixação por braçadeira de alumínio</div>
<div>HAND GUARD FIRE EAGLE 9MM</div> <div></div>	<div>DESCRIÇÃO</div> <div>Hand Guard para carabina Fire Eagle de 8,5 ou 14,5 polegadas. Sistema em tudo de Alumínio anodizado Negro fosco. Fixação nas roscas do sistema original. Diâmetro de Ø38mm Peso 8,5 Pol 130g aproximadamente Peso 14,5 Pol 200G aproximadamente Acompanha 8 parafusos e um chave allen na pedido em Polegada.</div>	<div>ESPECIFICAÇÃO TÉCNICA</div> <div>Fabricado com alumínio aeroespacial em máquinas CNC de última geração e anodizados ionicamente</div> <div>INSTALAÇÃO</div> <div>A instalação é fácil e rápida, sistema de fixação por parafuso e trava.</div>
<div>HAND GUARD FIRE EAGLE 9MM FIBRA DE CARBONO</div> <div></div>	<div>DESCRIÇÃO</div> <div>Hand Guard para carabina Fire Eagle de 8,5 ou 14,5 polegadas. Sistema em Fibra de Carbono fosco. Fixação nas roscas do sistema original. Diâmetro de Ø38mm Peso 8,5 Pol 70g aproximadamente Peso 14,5 Pol 100G aproximadamente Acompanha 8 parafusos e um chave allen na pedido em Polegada.</div>	<div>ESPECIFICAÇÃO TÉCNICA</div> <div>Fabricado em fibra de carbono de alta tecnologia e precisão, fosco, promove uma melhor durabilidade e proteção para quedas.</div> <div>INSTALAÇÃO</div> <div>A instalação é fácil e rápida, sistema de fixação por parafuso e trava.</div>

Fale conosco

 (35) 9 9888-4094

HAND GUARD / PUXADORES

HAND GUARD DE CARBONO PARA M&P15-22 S&W



DESCRIÇÃO

Diametro de ø38mm
Peso 100G aproximadamente
Acompanha
Tubo de Carbono
Chave em aço para porca
Porca em Alumínio
8 parafusos
Chave allen
2 Lixas autocolantes

ESPECIFICAÇÃO TÉCNICA

Sistema em Fibra de Carbono fosco.

INSTALAÇÃO

Fixação por rosca na porca que também acompanha no kit.

**CHARGING HANDLE M&P
15-22 .22LR**



DESCRIÇÃO

Charging Handle (alavanca de
manejo) ambidestro Mundo do
Atirador para M&P15-22 .22lr.
Produto reforçado com
puxadores estendidos e dos dois
lados.

ESPECIFICAÇÃO TÉCNICA

Usinado a partir de alumínio
7075 anodizado preto.

INSTALAÇÃO

A instalação é fácil e rápida

CHARGING HANDLE AR9



DESCRIÇÃO

Charging Handle AR9
Desenvolvido para divisão CCP permite um manejo mais preciso e rápido.
Equipamento testados compatíveis
Fire Eagle Ar9 / Brigade BM-F-9
Produto em alumínio de forma reforçado com puxadores estendidos e dos dois lados.

ESPECIFICAÇÃO TÉCNICA

Usinado a partir de alumínio
7075 anodizado preto.

INSTALAÇÃO

A instalação é fácil e rápida

Fale conosco



(35) 9 9888-4094

KITS HASTE GUIA

KIT HASTE GUIA PARA IMBEL MD 7 COM 5 POLEGADAS



DESCRIÇÃO

Kit haste guia do sistema de Recuperação MD 7 5 polegadas Fator Menor 125.

- 01 Haste Guia 5 Polegadas em aço tratado, oxidado e Retificado.
- 01 Bucha Guia para MD7
- 01 Molas recuperadoras Media e Leve passo variavel.

Guia de mola com mola progressiva, proporciona uma melhor dissipação energética e a utilização do shock bufer para absorção das vibrações ajudam no controle do equipamento durante o uso esportivo.

ESPECIFICAÇÃO TÉCNICA

Fabricado em aço liga de alto teor de carbono com alta resistência em máquinas CNC de última geração que garantem uma padronização e qualidade única tratada termicamente para melhor dissipação energética.

INSTALAÇÃO

É necessário o auxilio de um armeiro capacitado para montagem, pois podem ser necessários ajustes.

KIT HASTE GUIA PARA IMBEL MD2 380ACP



DESCRIÇÃO

Kit haste guia do sistema de Recuperação MD2 380acp.

- 01 Haste Guia 5 Polegadas em aço tratado, oxidado e Retificado.
- 01 Bucha Guia para MD2 380acp
- 01 Mola recuperadora Media passo variável

Guia de mola com mola progressiva, proporciona uma melhor dissipação energética e a utilização do shock bufer para absorção das vibrações ajudam no controle do equipamento durante o uso esportivo.

ESPECIFICAÇÃO TÉCNICA

Fabricado em aço liga de alto teor de carbono com alta resistência em máquinas CNC de última geração que garantem uma padronização e qualidade única tratada termicamente para melhor dissipação energética.

INSTALAÇÃO

É necessário o auxilio de um armeiro capacitado para montagem, pois podem ser necessários ajustes.

KIT HASTE GUIA PARA IMBEL MD1 9MM



DESCRIÇÃO

Kit haste guia do sistema de Recuperação MD1 9mm.

- 01 Haste Guia 5 Polegadas em aço tratado, oxidado e Retificado.
- 01 Bucha Guia para MD1 9mm
- 02 Molas recuperadoras Media e Leve passo variavel

Guia de mola com mola progressiva, proporciona uma melhor dissipação energética e a utilização do shock bufer para absorção das vibrações ajudam no controle do equipamento durante o uso esportivo.

ESPECIFICAÇÃO TÉCNICA

Fabricado em aço liga de alto teor de carbono com alta resistência em máquinas CNC de última geração que garantem uma padronização e qualidade única tratada termicamente para melhor dissipação energética.

INSTALAÇÃO

É necessário o auxilio de um armeiro capacitado para montagem, pois podem ser necessários ajustes.

KIT HASTE GUIA PARA IMBEL MD1 380MM 4 POLEGADAS



DESCRIÇÃO

Kit haste guia do sistema de Recuperação MD1 380 4 polegadas

- 01 Haste Guia 4 Polegadas.
- 01 Bucha Guia para MD1 380mm
- 01 Mola recuperadora Media passo variavel
- 01 Haste de travamento

Guia de mola com mola espiral, proporciona uma melhor dissipação energética e funcionamento mais suave do equipamento ajudando no controle do equipamento durante o uso esportivo.

ESPECIFICAÇÃO TÉCNICA

Fabricado em aço Inox de alta resistência em máquinas CNC de última geração que garantem uma padronização e qualidade única tratada termicamente para melhor dissipação energética.

INSTALAÇÃO

É necessário o auxilio de um armeiro capacitado para montagem, pois podem ser necessários ajustes.

Fale conosco

 (35) 9 9888-4094

AFERIDOR DE ALTURA
REGULÁVEL

DESCRIÇÃO

ESPECIFICAÇÃO TÉCNICA



Aferidor de altura de 20 a 32mm de altura
Sistema de verificação para calibração da maquina de recarga altura da munição conforme medida ajustada.

Fabricado em Aluminio Aeroespacial de acordo com cada calibre segundo as normas.

INSTALAÇÃO

Equipamento de uso manual, não é necessário instalação. Equipamento pronto para o Uso.

AFERIDOR DE COMPRIMENTO
DE ESTOJO

DESCRIÇÃO

ESPECIFICAÇÃO TÉCNICA



Aferidor de comprimento de estojos do Mundo do Atirador. Com sistema tipo Passa-Não Passa você pode verificar de forma rápida e simples o comprimento do seu estojo.
Disponível nos calibres 9x19/.40/.380acp/.45acp/5.56/357/38spl/308win

Fabricado em Aluminio Aeroespacial e anodizado, aumenta a vida util e reduz o risco de corrosão Fabricado em CNC de Última geração obdecendo tolerâncias e normas internacionais de medidas para sua segurança .

INSTALAÇÃO

Equipamento de uso manual, não é necessário instalação. Equipamento pronto para o Uso.

MAXGAUGE
MULTICALIBRE

DESCRIÇÃO

ESPECIFICAÇÃO TÉCNICA



Calibre de munições para ajudar a evitar panes de alimentação devido a munição fora do padrão. Projetado com medidas reduzidas com origem no padrão SAAMI.

Fabricado em Aluminio de acordo com cada calibre segundo as normas da SAAMI.

INSTALAÇÃO

Equipamento de uso manual, não é necessário instalação. Equipamento pronto para o Uso.

MAXGAUGE 100 FUROS

DESCRIÇÃO

ESPECIFICAÇÃO TÉCNICA



Calibre de munições para ajudar a evitar panes de alimentação devido a munição fora do padrão. Projetado conforme o padrão SAAMI.
Fabricado em CNC de última geração obedecendo tolerâncias e normas internacionais de medidas para sua segurança.
Disponíveis nos calibres 9x19mm/380acp/38sa/.40/.38spl

Fabricado em Alumínio de acordo com cada calibre sedundo as normas da SAAMI.

INSTALAÇÃO

Equipamento de uso manual, não é necessário instalação. Equipamento pronto para o Uso.

Fale conosco



(35) 9 9888-4094

MAXGAUGE 20 FUIROS



DESCRIÇÃO

Calibre de munições para ajudar a evitar panes de alimentação devido a munição fora do padrão. Projetado conforme o padrão SAAMI.

Fabricado em CNC de última geração obedecendo tolerâncias e normas internacionais de medidas para sua segurança.

Disponíveis nos calibres 9x19mm/380acp/38sa/.40

ESPECIFICAÇÃO TÉCNICA

Fabricado em Alumínio de acordo com cada calibre sedundo as normas da SAAMI.

INSTALAÇÃO

Equipamento de uso manual, não é necessário instalação. Equipamento pronto para o Uso.

GAUGE UNITÁRIO



DESCRIÇÃO

Calibre de munições para ajudar a evitar panes de alimentação devido a munição fora do padrão. Projetado conforme o padrão SAAMI.

Fabricado em CNC de última geração obedecendo tolerâncias e normas internacionais de medidas para sua segurança.

Disponíveis nos calibres 9x19mm/380acp/38sa/.40/.38spl/.357/45auto/.22lr

ESPECIFICAÇÃO TÉCNICA

Fabricado em Alumínio de acordo com cada calibre sedundo as normas da SAAMI.

INSTALAÇÃO

Equipamento de uso manual, não é necessário instalação. Equipamento pronto para o Uso.

UNIGAUGE - GAUGE UNITÁRIO



DESCRIÇÃO

Sistema de verificação para calibração da maquina de recarga conforme padrão SAAMI. Com medidas e geometrias nominais.

Fabricado em CNC de última geração obedecendo tolerâncias ultra precisas para a melhor regulagem da sua maquina.

Disponíveis nos calibres 9mm/380acp/.40/45auto/5.56

ESPECIFICAÇÃO TÉCNICA

Fabricado em Aluminio Aeroespacial e anodizado, aumenta a vida util e reduz o risco de corrosão.

INSTALAÇÃO

Equipamento de uso manual, não é necessário instalação. Equipamento pronto para o Uso.

UNIGAUGE PRECISION 9MM (MEDIDAS REDUZIDAS)



DESCRIÇÃO

Sistema de verificação para calibração da maquina de recarga conforme padrão de munição original. Com medidas reduzidas e geometria restrita para o melhor funcionamento do seu equipamento.

ESPECIFICAÇÃO TÉCNICA

Fabricado em Aluminio Aeroespacial e anodizado, aumenta a vida util e reduz o risco de corrosão.

INSTALAÇÃO

Equipamento de uso manual, não é necessário instalação. Equipamento pronto para o Uso.

Fale conosco



(35) 9 9888-4094

COMPENSADORES

COMPENSADOR DE RECUO 9MM BRIGADE BM-F-9



DESCRIÇÃO

Compensador de Recuo foi projeto para o calibre 9mm e cano 9 polegadas, na carabina Brigade BM-F-9.

Seu funcionamento se da pelo aproveitamento dos gases gerados na queima do propelente e que são direcionados vetorialmente pelos defletores(janelas) para compensar a energia nas partes fixas do equipamento.

Sua principais funções são reduzir o recuo, e estabilizar o equipamento, mantendo-o alinhado ao alvo mesmo em sequências rápidas de tiro.

ESPECIFICAÇÃO TÉCNICA

Fabricado em aço liga de alto teor de carbono com alta resistência em máquinas CNC de última geração que garantem uma padronização e qualidade única tratada termicamente e oxidado negro.

INSTALAÇÃO

Recomendamos levar a um armeiro para instalação.

COMPENSADOR DE RECUO 9MM DIAMONDBACK



DESCRIÇÃO

Compensador de Recuo foi projeto para o calibre 9mm e cano 9 polegadas, na carabina DiamondBack DB9RMLBIOSB3. Cano inferior a 10 Pol"

Seu funcionamento se da pelo aproveitamento dos gases gerados na queima do propelente e que são direcionados vetorialmente pelos defletores(janelas) para compensar a energia nas partes fixas do equipamento.

Sua principais funções são reduzir o recuo, e estabilizar o equipamento, mantendo-o alinhado ao alvo mesmo em sequências rápidas de tiro.

ESPECIFICAÇÃO TÉCNICA

Fabricado em aço liga de alto teor de carbono com alta resistência em máquinas CNC de última geração que garantem uma padronização e qualidade única tratada termicamente e oxidado negro.

INSTALAÇÃO

Recomendamos levar a um armeiro para instalação.

COMPENSADOR DE RECUO FIRE EAGLE 14,5



DESCRIÇÃO

Este Compensador de Recuo foi projeto para o calibre 9mm e cano 14,5 polegadas, na carabina Fire Eagle de 14,5 pol.

Seu funcionamento se da pelo aproveitamento dos gases gerados na queima do propelente e que são direcionados vetorialmente pelos defletores(janelas) para compensar a energia nas partes fixas do equipamento.

Sua principais funções são reduzir o recuo, e estabilizar o equipamento, mantendo-o alinhado ao alvo mesmo em sequências rápidas de tiro.

ESPECIFICAÇÃO TÉCNICA

Fabricado em aço liga de alto teor de carbono com alta resistência em máquinas CNC de última geração que garantem uma padronização e qualidade única tratada termicamente e oxidado negro.

INSTALAÇÃO

Recomendamos levar a um armeiro para instalação.

COMPENSADOR DE RECUO 9MM FIRE EAGLE 8,5



DESCRIÇÃO

Compensador de Recuo foi projeto para o calibre 9mm e canos de 8 a 10 polegadas, na carabina Fire Eagle de 8,5" e que possua rosca a 1/2" - 28 UNEF.

Seu funcionamento se da pelo aproveitamento dos gases gerados na queima da pólvora e que são direcionados vetorialmente pelos defletores(janelas) para compensar a energia nas partes fixas do equipamento.

Sua principais funções são reduzir o recuo, e estabilizar o equipamento, mantendo-o alinhado ao alvo mesmo em sequências rápidas de tiro.

ESPECIFICAÇÃO TÉCNICA

Fabricado em aço liga de alto teor de carbono com alta resistência em máquinas CNC de última geração que garantem uma padronização e qualidade única tratada termicamente e oxidado negro.

INSTALAÇÃO

Recomendamos levar a um armeiro para instalação.

Fale conosco



(35) 9 9888-4094

COMPENSADORES

COMPENSADOR DE RECUO CTT40 M14



DESCRIÇÃO

Este Compensador de Recuo foi projeto para o calibre .40, podendo ser utilizado em qualquer carabina no calibre e que possua rosca MF 14 x 1. Seu funcionamento se da pelo aproveitamento dos gases gerados no disparo que são direcionados vetorialmente pelos defletores(janelas) para compensar a energia nas partes fixas do equipamento. Sua principais funções sao reduzir o recuo, e estabilizar o equipamento, mantendo-o alinhado ao alvo mesmo em sequências rápidas de tiro.

ESPECIFICAÇÃO TÉCNICA

Fabricado em aço liga de alto teor de carbono com alta resistência em máquinas CNC de última geração que garantem uma padronização e qualidade única tratada termicamente e oxidado negro.

INSTALAÇÃO

Recomendamos levar a um armeiro para instalação.

COMPENSADOR DE RECUO CTT40 M16



DESCRIÇÃO

Este Compensador de Recuo foi projeto para o calibre .40, podendo ser utilizado em qualquer carabina no calibre e que possua rosca MF 16 x 1. Seu funcionamento se da pelo aproveitamento dos gases gerados no disparo que são direcionados vetorialmente pelos defletores(janelas) para compensar a energia nas partes fixas do equipamento. Sua principais funções sao reduzir o recuo, e estabilizar o equipamento, mantendo-o alinhado ao alvo mesmo em sequências rápidas de tiro.

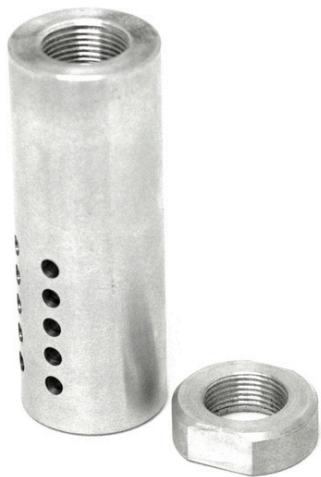
ESPECIFICAÇÃO TÉCNICA

Fabricado em aço liga de alto teor de carbono com alta resistência em máquinas CNC de última geração que garantem uma padronização e qualidade única tratada termicamente e oxidado negro.

INSTALAÇÃO

Recomendamos levar a um armeiro para instalação.

COMPENSADOR DE RECUO RIFLE R22LR



DESCRIÇÃO

Este Compensador de Recuo foi projeto para o calibre 22Lr, nas carabinsa S&W Mp15, 7022 tatical e 7022 delta com rosca 1/2 28Fios. Seu funcionamento se da pelo aproveitamento dos gases gerados na queima do propelente e que são direcionados vetorialmente pelos furos angulado e para compensar a energia nas partes fixas do equipamento. Sua principais funções são reduzir o recuo, e estabilizar o equipamento, mantendo-o alinhado ao alvo mesmo em sequências rápidas de tiro.

ESPECIFICAÇÃO TÉCNICA

Fabricado em aluminio aeroespacial de alta resistência em máquinas CNC de última geração que garantem uma padronização.

INSTALAÇÃO

Recomendamos levar a um armeiro para instalação.

Fale conosco



(35) 9 9888-4094

PORTA ALVO COLETOR



DESCRIÇÃO

Coletor para Alvo de papel padrão 17x17cm para parede com pêndulo de metal, fabricado em chapa de 1,5mm, com recipiente para chumbinho.
1 coletor para chumbinho
1 Jg de parafusos para montagem
10 alvos de papel
1 parafuso - uma bucha para fixação na parede

ESPECIFICAÇÃO TÉCNICA

Material : Aço Carbono
Formato: Quadrado
17x17cm - Peso 1,1 kg -
Medidas: 18x18x18 - cor: preta

RECOMENDAÇÕES

Para sua segurança recomendamos o uso obrigatório de óculos de proteção - Como qualquer alvo metálico recomendamos a distância de 9 metros mínimos para disparo.

JOGO DE ALVOS PÊNDULOS SILHUETA METÁLICA



DESCRIÇÃO

Jogo de Alvos para carabina ar comprimido modelo Pêndulo silhueta metálica unitário Bode, Porco, Galinha e Peru escala 1/10. Fabricado todo em aço com alvo em chapa de 2,5mm. Pode ser fixado em parede, piso ou bancada. Quando atingido o alvo gira em torno do eixo de fixação voltando a posição original novamente, não precisando rearme.

ESPECIFICAÇÃO TÉCNICA

Material : Aço - Formato: Bode/Porco/Galinha/Peru - Peso por alvo: 0,500 kg- Medidas por alvo: 10x15x12cm - cor: preta

RECOMENDAÇÕES

Para sua segurança recomendamos o uso obrigatório de óculos de proteção - Como qualquer alvo metálico recomendamos a distância de 9 metros mínimos para disparo.

PÊNDULO 5 ALVOS CHAPA 2,5MM



DESCRIÇÃO

Alvo para carabina de ar comprimido fabricado 100% em aço com rearme por disparo. Os 5 alvos fabricados em chapa de 2,5mm são distribuídos em 2 alvos de 50mm, 1 alvo de 40mm e 2 alvos de 30mm. O objetivo é acertar com precisão e devido impacto nos círculos provocando giro e parando apoiado na travessa superior, o rearme é executado acertando o círculo de 50mm superior.

ESPECIFICAÇÃO TÉCNICA

Material : Aço - Formato: Círculos- Peso 2,0 kg- Medidas: 60x42x6 - cor: preta

RECOMENDAÇÕES

Para sua segurança recomendamos o uso obrigatório de óculos de proteção - Como qualquer alvo metálico recomendamos a distância de 9 metros mínimos para disparo.

Fale conosco



(35) 9 9888-4094

BOLSAS

BOLSA TÉRMICA GRANDE



DESCRIÇÃO

Bolsa térmica multiuso (Grande) exclusiva mundo do atirador! Para melhor transporte e proteção de alimentos e bebidas para acompanhar o seu dia de tiro.

ESPECIFICAÇÃO TÉCNICA

Fabricado em nylon e material de alta resitencia. Medidas: (C) 33cm :(L) 22cm: (A) 24cm

BOLSA TÉRMICA MÉDIA



DESCRIÇÃO

Bolsa térmica multiuso (Média)) exclusiva mundo do atirador! Para melhor transporte e proteção de alimentos e bebidas para acompanhar o seu dia de tiro.

ESPECIFICAÇÃO TÉCNICA

Fabricado em nylon e material de alta resitencia. Medidas:(C) 25cm :(L) 21cm: (A) 23cm

PORTA CARREGADORES



DESCRIÇÃO

Porta carregador com 6 alojamentos

ESPECIFICAÇÃO TÉCNICA

Fabricado em material de alta resistência.

BOLSA DE EQUIPAMENTO + PORTA CARREGADORES



DESCRIÇÃO

Bolsa para equipamento e munição com porta carregadores para alojamento.

ESPECIFICAÇÃO TÉCNICA

Fabricado em material de alta resistência.

Fale conosco

 (35) 9 9888-4094

CAPA PROTETORA	DESCRIÇÃO	ESPECIFICAÇÃO TÉCNICA
	Capa para proteção do equipamento no coldre. Proteja sua arma da poeira e chuva durante as competições.	Fabricado em material de alta resistência.
ESTOJO PARA EQUIPAMENTO ACOLCHOADO	DESCRIÇÃO	ESPECIFICAÇÃO TÉCNICA
	Estojo acolchoado para equipamento.	Fabricado em material de alta resistência.
BOLSA PARA ESTOJOS COM TELA NO FUNDO	DESCRIÇÃO	ESPECIFICAÇÃO TÉCNICA
	Bolsa para recolher estojos usados com tela no fundo.	Fabricado em material de alta resistência.

Fale conosco



(35) 9 9888-4094

ACESSÓRIOS DILLON

KIT DILLON



DESCRIÇÃO

Esfera de precisão em polímero para amacimamento do giro do shell plate da Dillon.

ESPECIFICAÇÃO TÉCNICA

Fabricado em Poliacetal em alta precisão.

INSTALAÇÃO

Equipamento de uso em substituição da esfera de aço de posição do shell plate.

HASTE DA ALAVANCA DILLON



DESCRIÇÃO

Par de Hastes da alavanca Dillon 650/750.

ESPECIFICAÇÃO TÉCNICA

Fabricado em alumínio aeroespacial e anodizado que permite uma longa vida.

INSTALAÇÃO

Equipamento somente encaixar e aparafusar. Substituição do original.

PINOS LOCALIZADOR DILLON Nº 2



DESCRIÇÃO

Pino Localizar kit 3 peças Dillon número 2

ESPECIFICAÇÃO TÉCNICA

Fabricado em alumínio aeroespacial e anodizado técnico Laranja.

INSTALAÇÃO

Instalação fácil. Produto pronto para o uso.

PINOS LOCALIZADOR DILLON Nº 3



DESCRIÇÃO

Pino Localizar kit 3 peças Dillon número 3

ESPECIFICAÇÃO TÉCNICA

Fabricado em alumínio aeroespacial e anodizado técnico Laranja.

INSTALAÇÃO

Instalação fácil. Produto pronto para o uso.

Fale conosco



(35) 9 9888-4094

ACESSÓRIOS DILLON

BUCHA DO BRAÇO SMALL GREEN



DESCRIÇÃO

Esfera de precisão em polímero para amacimamento do giro do shell plate da Dillon.

ESPECIFICAÇÃO TÉCNICA

Fabricado em Poliacetal em alta precisão.

INSTALAÇÃO

Equipamento de uso em substituição da esfera de aço de posição do shell plate.

BUCHA DO CORPO SMALL



DESCRIÇÃO

Par de Hastes da alavanca dillon 650/750.

ESPECIFICAÇÃO TÉCNICA

Fabricado em alumínio aeroespacial e anodizado que permite uma longa vida.

INSTALAÇÃO

Equipamento somente encaixar e aparafusar. Substituição do original.

BUCHA DO BRAÇO RED (MEDIUM)



DESCRIÇÃO

Pino Localizar kit 3 peças Dillon número 2

ESPECIFICAÇÃO TÉCNICA

Fabricado em alumínio aeroespacial e anodizado técnico Laranja.

INSTALAÇÃO

Instalação fácil. Produto pronto para o uso.

BUCHA DO CORPO MEDIUM



DESCRIÇÃO

Pino Localizar kit 3 peças Dillon número 3

ESPECIFICAÇÃO TÉCNICA

Fabricado em alumínio aeroespacial e anodizado técnico Laranja.

INSTALAÇÃO

Instalação fácil. Produto pronto para o uso.

Fale conosco



(35) 9 9888-4094

RAMPA CONDURA N°3

DESCRIÇÃO

ESPECIFICAÇÃO TÉCNICA

Rampa condura número 3

Fabricado em alumínio aeroespacial e anodizado tecnico Laranja.

INSTALAÇÃO

Instalação facil.
Produto pronto para o uso.



RAMPA CONDURA N° 5

DESCRIÇÃO

ESPECIFICAÇÃO TÉCNICA

Rampa condura número 5

Fabricado em alumínio aeroespacial e anodizado tecnico Laranja.

INSTALAÇÃO

Instalação facil.
Produto pronto para o uso.



RAMPA CONDURA W

DESCRIÇÃO

ESPECIFICAÇÃO TÉCNICA

Rampa condura w

Fabricado em alumínio aeroespacial e anodizado tecnico Laranja.

INSTALAÇÃO

Instalação facil.
Produto pronto para o uso.



SUPORTE VARETAS DILLON

DESCRIÇÃO

ESPECIFICAÇÃO TÉCNICA

Sistema para suporte das varetas de espoletas Dillon. Fixado no bojo do case feeder garante facil disponibilidade da vareta.

Fabricados em polimero atrazes de impressão 3D, garante a qualidade do produto.

INSTALAÇÃO

Encaixar no case feeder e apertar os parafusos.



Fale conosco



(35) 9 9888-4094

<div>SUPORTE PARA TOLLHEAD</div> <div>  </div>	<div>DESCRIÇÃO</div> <div> <p>Suporte para alojamento do ToolHead Dillon 650 ou 750 em ABS.</p> </div>	<div>ESPECIFICAÇÃO TÉCNICA</div> <div> <p>Fabricados em polímero antrazes de impressão 3D, garante a qualidade do produto.</p> </div> <div>INSTALAÇÃO</div> <div> <p>Não requer instalação</p> </div>
<div>PINO LONGADO DIE DIILLON</div> <div>  </div>	<div>DESCRIÇÃO</div> <div> <p>Pino do desespoletador Dies Dillon alongado. Maior 1,5mm no comprimento para correta retirada da espoleta usada.</p> </div>	<div>ESPECIFICAÇÃO TÉCNICA</div> <div> <p>Fabricado em aço ferramenta e temperado.</p> </div> <div>INSTALAÇÃO</div> <div> <p>Equipamento de uso em substituição ao pino original.</p> </div>
<div>INSERT INTERNO DIE DILLON</div> <div>  </div>	<div>DESCRIÇÃO</div> <div> <p>Sistema para amaciamento evitar amassar a ponta do projétil 9mm ou 38 super. Fabricado em alumínio permite um melhor acomodamento da monta sem danificar na hora de empurrar o projétil para dentro do estojo.</p> </div>	<div>ESPECIFICAÇÃO TÉCNICA</div> <div> <p>Fabricado em alumínio aeroespacial que permite um longa vida.</p> </div> <div>INSTALAÇÃO</div> <div> <p>Deve ser instalado em substituição ao Original Dillon</p> </div>
<div>HASTE ROLAMENTADA</div> <div>  </div>	<div>DESCRIÇÃO</div> <div> <p>Haste rolamentada para aumento de vida útil do sistema de alimentação de estojo e amaciamento da alavanca.</p> </div>	<div>ESPECIFICAÇÃO TÉCNICA</div> <div> <p>Fabricado em aço oxidado.</p> </div> <div>INSTALAÇÃO</div> <div> <p>Equipamento de uso em para amaciamento da alavanca e durabilidade do sistema de alimentação.</p> </div>

Fale conosco


(35) 9 9888-4094

TRAVA DIE ESPOLETADOR
DILLON



DESCRIÇÃO

Trava para Die espoletador Dillon.

ESPECIFICAÇÃO TÉCNICA

Fabricado em aço mola e temperado.

INSTALAÇÃO

Equipamento de uso em substituição a trava original.

ESFERA EM PLÁSTICO
PARA DILLON



DESCRIÇÃO

Esfera de precisão em polímero para amacimaneto do giro do shell plate da Dillon.

ESPECIFICAÇÃO TÉCNICA

Fabricado em Poliacetal em alta precisão.

INSTALAÇÃO

Equipamento de uso em substituição da esfera de aço de posição do shell plate.

SISTEMA PARA COLETA
DE ESPOLETA



DESCRIÇÃO

Sistema para coleta de espoleta usada Dillon 650. Evite sujeira em seu equipamento, direcione todas as espoletas usadas a um recipiente maior.

ESPECIFICAÇÃO TÉCNICA

Fabricado em alumínio aeroespacial anodizado permite um longa vida

INSTALAÇÃO

Equipamento somente encaixar e aparafusar.

ROLAMENTO SHALLPLATE



DESCRIÇÃO

O kit de rolamento Shellplate para Dillon XL650/XL750 reduz derramamentos de pólvora durante a indexação, melhora o deslizamento do giro um boa pedido e utilizar a esfera plastica e a mola mais leve da esfera. Não há necessidade de modificações permanentes em sua prensa.

ESPECIFICAÇÃO TÉCNICA

Fabricado em alumínio

INSTALAÇÃO

Ajuste o parafuso de retenção para que a placa gire livremente (mesmo ajuste como sem um rolamento). Não apertar demais e não lubrificar o rolamento.

Fale conosco



(35) 9 9888-4094

CORPO MACIÇO DO POLVORÍMETRO
DILLON 650/750



DESCRIÇÃO

Corpo do polvorímetro Dillon 650/750
todo fabricado em alumínio
aeroespacial super resistente.
Acompanha
01 Corpo do Polvorímetro
01 Bucha da Haste
01 Buchinha do Carrinho condutor em
Latão

ESPECIFICAÇÃO TÉCNICA

Fabricado em alumínio
aeroespacial.

INSTALAÇÃO

Instalação facil,
Produto pronto para o
uso.

BUCHA DO CORPO LARGE

DESCRIÇÃO

Bucha do Copor Large 1 unidade

ESPECIFICAÇÃO TÉCNICA

Fabricado em Alumínio
aeroespacial e anodizado
tecnico negro

INSTALAÇÃO

Instalação facil, Produto
pronto para o uso.

BUCHA DO CORPO LARGE

DESCRIÇÃO

Bucha do Corpo 38/357 1 unidade

ESPECIFICAÇÃO TÉCNICA

Fabricado em Alumínio
aeroespacial e anodizado
tecnico negro

INSTALAÇÃO

Instalação facil, Produto
pronto para o uso.

BUCHA DO CORPO LARGE

DESCRIÇÃO

Station Locator - #13595 / Rampa
Numero 1 Dillon 750/650

Pode ser fornecido na cor preta ou
laranja de acordo com a
disponibilidade.

ESPECIFICAÇÃO TÉCNICA

Fabricado em alumínio
aeroespacial e
anodizado preto

INSTALAÇÃO

Instalação facil, Produto
pronto para o uso.

BUCHA DO CORPO LARGE

DESCRIÇÃO

Station Locator - #13563 / Rampa
Numero 2 Dillon 750/650

Pode ser fornecido na cor preta ou
laranja de acordo com a
disponibilidade.

ESPECIFICAÇÃO TÉCNICA

Fabricado em alumínio
aeroespacial e
anodizado preto

INSTALAÇÃO

Instalação facil, Produto
pronto para o uso.

Fale conosco



(35) 9 9888-4094

+ ACESSÓRIOS

CAIXA EM MDF MULTIUSO



DESCRIÇÃO

Caixa Multiuso Mundo do atirador.
Medida 15x10x12cm

ESPECIFICAÇÃO TÉCNICA

Fabricado em MDF De Alta qualidade.

INSTALAÇÃO

Não é necessário a instalação

KIT LIXAS ENUMERADAS



DESCRIÇÃO

Kit de Lixas numeradas para carregadores. Evite que seus carregadores escorreguem durante a inserção. Itentifique e numere seus carregadores para um maior controle.

ESPECIFICAÇÃO TÉCNICA

Fabricados em Lixa e com cola de alta resistência permite uma grande durabilidade.

INSTALAÇÃO

Somente remova a fita adesiva e cole na base dos carregadores.

BORRACHA CUNHA RECEPTOR



DESCRIÇÃO

Cunha em Poliuretano para retirada da folga no Lower sistemas AR.

ESPECIFICAÇÃO TÉCNICA

Fabricado em Poliuretano

INSTALAÇÃO

Produto pronto para o uso.

SUPOTE ARMAS LONGAS



DESCRIÇÃO

Suporte para Armas longas de fácil montagem e desmontagem com regulagem de inclinação de posição de apoio.

ESPECIFICAÇÃO TÉCNICA

Fabricado em Aço,
Altura x Comprimento x
Largura: 70 cm x 30 cm x 30 cm

INSTALAÇÃO

Instalação facil.
Produto pronto para o uso.

Fale conosco



(35) 9 9888-4094

+ ACESSÓRIOS

PORTA MEDALHA MUNDO DO ATIRADOR



DESCRIÇÃO

Porta medalhas Mundo do atirador para parede. Fabricado em MDF e pintado para organizar medalhas. Medida 20x20cm

ESPECIFICAÇÃO TÉCNICA

Fabricado em MDF De Alta qualidade.

INSTALAÇÃO

Não é necessário a instalação

MOLA PERCUSORA PISTOLA 1911/2011



DESCRIÇÃO

Mola do percursor / Fire Pin para Família 2011/1911.

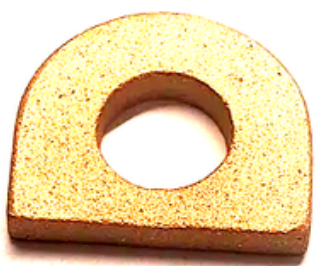
ESPECIFICAÇÃO TÉCNICA

Fabricado em aço mola

INSTALAÇÃO

produto já pronto para uso

SHOCK BUFFER CZ SHADOW2



DESCRIÇÃO

Ajuda a dissipar os impactos do Ferrolho no Frame. Pode ser usado com Shock Buffer de elastômetro ou sozinho.

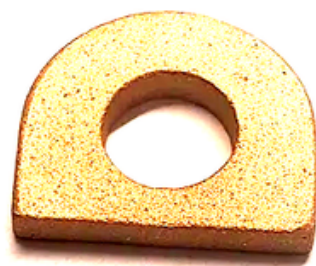
ESPECIFICAÇÃO TÉCNICA

Fabricado em latão e produzido em máquinas CNC de corte a água de última geração, promovendo assim ao Shock Buffer qualidade única.

INSTALAÇÃO

Instalação fácil e rápida

SHOCK BUFFER 1911/2011



DESCRIÇÃO

Ajuda a dissipar os impactos do Ferrolho no Frame. Pode ser usado com Shock Buffer de elastômetro ou sozinho.

ESPECIFICAÇÃO TÉCNICA

Fabricado em latão e produzido em máquinas CNC de corte a água de última geração, promovendo assim ao Shock Buffer qualidade única.

INSTALAÇÃO

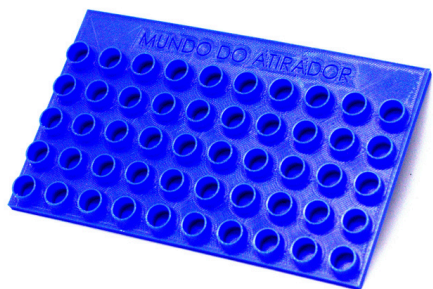
Instalação fácil e rápida

Fale conosco



(35) 9 9888-4094

**BANDEJA PARA
RECARGA UNIVERSAL**



DESCRIÇÃO

Bandeja para alojar estojo para recarga Universal. Projetado exclusivamente para alojar 50 estojos sem risco de queda ou tombamento. Todo fabricado em ABS em impressora 3D com seu desing unico facilita a vida dos atiradores que desejam recaregar o calibre.

ESPECIFICAÇÃO TÉCNICA

Fabricados em polimero atrazes de impressão 3D, garantem a qualidade do produto.

INSTALAÇÃO

Não é necessário instalação

**BANDEJA PARA
RECARGA 5.56**



DESCRIÇÃO

Bandeja para alojar estojo para recarga calibre 5.56. Projetado exclusivamente para alojar 20 estojos sem risco de queda ou tombamento, seu espaçamento favorece encaixe com funil para pólvora. Todo fabricado em ABS em impressora 3D com seu desing único facilita a vida dos atiradores que desejam recarregar o calibre.

ESPECIFICAÇÃO TÉCNICA

Fabricados em polimero atrazes de impressão 3D, garantem a qualidade do produto.

INSTALAÇÃO

Não é necessário instalação

SAFETY FLAG 22



DESCRIÇÃO

Sistema para demonstração de alojamento vazio equipamento calibre 22.

ESPECIFICAÇÃO TÉCNICA

Fabricados em polímero atrazes de impressão 3D, garantem a qualidade do produto.

INSTALAÇÃO

Recuar o ferrolho e inserir.

SAFETY FLAG 380 ACIMA



DESCRIÇÃO

Sistema para demonstração de alojamento vazio.

ESPECIFICAÇÃO TÉCNICA

Fabricados em polímero atrazes de impressão 3D, garantem a qualidade do produto.

INSTALAÇÃO

Recuar o ferrolho e inserir.

Fale conosco



(35) 9 9888-4094

TECLA DO GATILHO AR9
COM MOLAS ALIVIADAS

DESCRIÇÃO

Sistema para redução de peso e arrasto do gatilho Fire Eagle Ar9 e Brigade Ar9. Para maior durabilidade não deixar o equipamento armado, molas tencionadas. Sempre guardar sempre com a molas soltas sistema percutido. Assim como todo sistema de alívio a perda de potência de percussão logo e necessário um cuidado maior com alojamento da espoleta e dureza da mesma.

ESPECIFICAÇÃO TÉCNICA

Tecla fabricada em aço de construção mecânica, temperado e oxidado negro. Molas fabricadas em Arame de aço importado para maior durabilidade.

INSTALAÇÃO

Recomendado levar em arma para instalação ajuste caso seja necessário.

ALONGADOR DO BOTÃO
EJETOR DO CTT40 E CT9

DESCRIÇÃO

Sistema para prolongar o botão do ejetor do carregador da Linha CTT40 CT9. O Sistema agiliza a troca dos carregadores já visto a necessidade mais do uso da mão esquerda que já pode ir buscar o carregador cheio enquanto é possível ejetar o carregador vazio.

ESPECIFICAÇÃO TÉCNICA

Fabricado em Alumínio Aeroespacial e Anodizado negro

INSTALAÇÃO

Retenção por parafuso.

LIBERADOR ESTENDIDO DO
CARREGADOR / RETEM 7022

DESCRIÇÃO

O Retem estendido do carregador para 7022 aprimora a troca de carregadores. Seu design exclusivo permite o acesso ao botão ejetor externamente. O sistema se adequa somente a carregadores que não possuam o botão para liberar no próprio carregador. Ideal para as divisões M10 ou com carregadores com nosso prolongador.

ESPECIFICAÇÃO TÉCNICA

Fabricado em Aço de construção mecânica, temperado e oxidado negro permite uma ótima durabilidade e visual moderno.

INSTALAÇÃO

Produto já pronto para uso

KIT DE CONVERSÃO DE CALIBRE
PARA MOTORIZADO NO 5.56

DESCRIÇÃO

Kit conversão para calibre 5.56/.223 o sistema transforma o calibrador em uma máquina manual de calibração. A calibração rotativa somente terço inferior do estojo acionados com Redutores, por furadeira ou motorização.

ESPECIFICAÇÃO TÉCNICA

Fabricado em aço ferramenta, temperado e revenido, injetado em alumínio.

INSTALAÇÃO

Kit para Equipamento acionado por motorização.

Fale conosco



(35) 9 9888-4094

COLOCADOR AUTOMÁTICO DE
PONTAS - BULLET FEEDER



DESCRIÇÃO

Sistema para colocador de pontas automático.
Desenvolvidos para prensas com sistema progressivo, alimenta de forma automática os projeteis.
Este dispositivo coloca o projetil no estojo quando acionado pelo estojo e tem reposição automatica tambem por sistema motorizado.
O nível de precisão da posição das esferas, juntamente com todo o projeto do nosso dispositivo, torna o Insert para Bullet indispensável para a rapidez da sua recarga, com duas posição das esferas se adaptam a muito modelos de projeteis.

ESPECIFICAÇÃO TÉCNICA

Fabricado em Alumínio Aeroespacial de alta qualidade, rosca justa e sistema preciso, o alimentador fabricado em impressão 3D de alta tecnologia em ABS o que garante durabilidade e qualidade.

COMPATIBILIDADE

Sistema para padrão roscas 7/8 14Fios

COLOCADOR DE PONTAS-
INSERT DO BULLET



DESCRIÇÃO

Sistema para inserção de pontas durante o processo de recarga de forma continua.
Este dispositivo coloca o projetil no estojo quando acionado pelo estojo empurrando acima.
Acompanha:
1 Insert
1 Tubo
1 Abraçadeira de polimero.

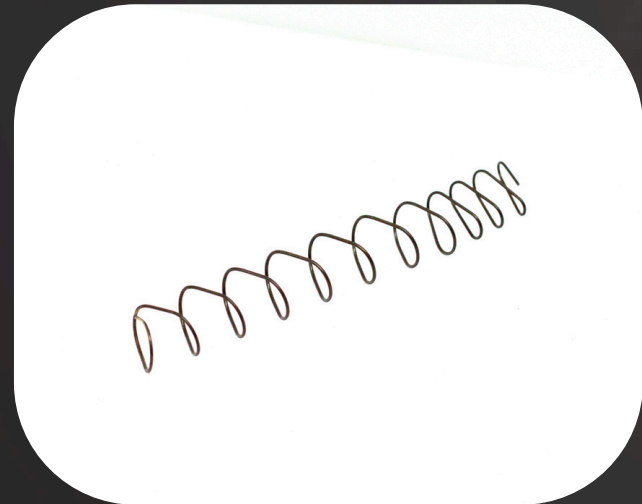
ESPECIFICAÇÃO TÉCNICA

Fabricado em Alumínio Aeroespacial de alta qualidade, rosca justa e sistema preciso, o alimentador fabricado em impressão 3D de alta tecnologia em ABS o que garante durabilidade e qualidade.

COMPATIBILIDADE

Sistema para padrão roscas 7/8 14Fios

MOLA ALONGADA PARA
CARREGADOR
TS9/G3TORO/GLOCK G17



DESCRIÇÃO

Mola esportiva em aço importador de cromo silício mais esbelto com comprimento de 200mm. Mola utilizada para Bumpers da divisão Carry Optics de 14,2 .
Uso esportivo não recomendado para porte

ESPECIFICAÇÃO TÉCNICA

Aplicável
Carregador de 17/22 ETS Tipo Glock
Carregador de 17Rounds
TS9-TH9-G3Toro
Carregador de 17Rounds da G17

ATENÇÃO

Pode ocorrer do Equipamento nao parar aberto no ultimo disparo devido a redução da pre carga da mola.

OLEO PARA LUBRIFICAÇÃO DO
DIASCO DE METAL



DESCRIÇÃO

Óleo desenvolvido especialmente para lubrificação do contato do Rolo do calibre com o Disco de Metal de Proteção.

ESPECIFICAÇÃO TÉCNICA

Embalagem 20mmI

INSTALAÇÃO

Produto já pronto para uso.

Fale conosco



(35) 9 9888-4094

NOVIDADES

<div>MARCADOR 2 LUGARES 380/9MM/38SA/40S&W</div> <div></div>	<div>DESCRIÇÃO</div> <div>Identifique seus estojos e pare de perder estojo.Marca em dois lugares simultaneamente</div>	<div>ESPECIFICAÇÃO TÉCNICA</div> <div>Fabricado em ABS de qualidade</div> <div>COMPATIBILIDADE</div> <div>Produto já pronto para uso.</div>
<div>TALA/GRIP ANATÔMICO PARA CZ - SHADOW2 RECARTILHADA LEVE</div> <div></div>	<div>DESCRIÇÃO</div> <div>Par de Talas/Grip anatômico para CZ - Shadow2 Recartilhada Leve anodizado negro e acompanha os parafusos.</div>	<div>ESPECIFICAÇÃO TÉCNICA</div> <div>Par de Talas/Grip anatômico para CZ - Shadow2 Recartilhada Leve anodizado negro e acompanha os parafusos.</div> <div>INSTALAÇÃO</div> <div>A instalação é fácil e rápida.</div>
<div>TALA/GRIP ANATÔMICO PARA CZ - SHADOW2 LISA + LIXA COLANTE</div> <div></div>	<div>DESCRIÇÃO</div> <div>Par de Talas/Grip lisa anatômica em Alumínio anodizada negro, acompanha lixa autocolante e parafusos.</div>	<div>ESPECIFICAÇÃO TÉCNICA</div> <div>Tala lisa anatômica em Alumínio anodizada negro, acompanha lixa autocolante e parafusos.</div> <div>INSTALAÇÃO</div> <div>A instalação é fácil e rápida.</div>
<div>MOLA CARREGADOR CZ SHADOW2</div> <div></div>	<div>DESCRIÇÃO</div> <div>Mola conforme original para carregador CZ Shadow2 fabricado em aço cromo silicio importado.</div> <div>Uso Espotivo não e recomendado para Porte</div>	<div>ESPECIFICAÇÃO TÉCNICA</div> <div>fabricado em aço cromo silicio importado.</div> <div>INSTALAÇÃO</div> <div>Produto já pronto para uso.</div>

Fale conosco



(35) 9 9888-4094

NOVIDADES

APOIO DE DEDO ALTO DESTRO OPEN-STANDARD



DESCRIÇÃO

Apoio de dedo alto para open ou standard. Permite um apoio do dedo polegar o que melhora o controle da arma em cadências rápidas. Devido ao seu formato e necessario puxador ou alavanca de manejo.

ESPECIFICAÇÃO TÉCNICA

Fabricado em Aluminio e anodizano negro com parafusos em Inox M4

INSTALAÇÃO

Necessita de um armeiro para furar o frame para instalação.

Fale conosco

 (35) 9 9888-4094



WWW.MUNDODOATIRADOR.COM.BR



@MUNDODOATIRADOR



MUNDO DO ATIRADOR

Fale conosco



(35) 9 9888-4094